

Inspiron 15


7000 Series

מדריך שירות



רגם מושב: Inspiron 15-7568
רגם תקינה: P55F
סוג תקינה: P55F002

הערות, התראות ואזהרות

 **הערה:** "הערה" מציינת מידע חשוב המסייע להשתמש במחשב ביתר יעילות.

 **התראה:** "התראה" מציינת נזק אפשרי לחומרה או אוברץ נתונים, ומסבירה כיצד ניתן למנוע את הבעיה.

 **אזהרה:** "אזהרה" מציינת אפשרות של נזק לרכוש, פגיעה גופנית או מוות.

Copyright © 2015 Dell Inc. כל הזכויות שמורות. מוצר זה מוגן על ידי כל החוקים בארה"ב והחוקים הבינלאומיים להגנה על זכויות יוצרים וקניין רוחני. Dell™ והלוגו של Dell הם סימנים מסחריים של חברת Dell Inc. בארה"ב ו/או בתחומי שיפוט אחרים. כל הסימנים האחרים והשמות המוזכרים במסמך זה עשויים להיות סימנים מסחריים בבעלות החברות שלהן, בהתאמה.

09 - 2015

מהדורה A00

תוכן עניינים

8 לפני העבודה על חלקיו הפנימיים של המחשב.

8 לפני שתתחיל

8 הוראות בטיחות.

9 כלי עבודה מומלצים.

10 לאחר העבודה על חלקיו הפנימיים של המחשב.

11 הסרת כיסוי הבסיס.

11 הליך.

12 החזרת כיסוי הבסיס למקומו.

12 הליך.

13 הסרת הסוללה.

13 תנאים מוקדמים.

13 הליך.

15 החזרת הסוללה למקומה.

15 הליך.

15 דרישות לאחר התהליך.

16 הסרת מודול הזיכרון.

16 תנאים מוקדמים.

16 הליך.

18 החזרת מודול הזיכרון למקומו.

18 הליך.

19 דרישות לאחר התהליך.

20.....הסרת הכונן הקשיח

20.....תנאים מוקדמים

20.....הליך

23.....החזרת הכונן הקשיח למקומו

23.....הליך

23.....דרישות לאחר התהליך

24.....הסרת סוללת המטבע

24.....תנאים מוקדמים

24.....הליך

26.....החזרת סוללת המטבע למקומה

26.....הליך

26.....דרישות לאחר התהליך

27.....הסרת כרטיס האלחוט

27.....תנאים מוקדמים

27.....הליך

29.....החזרת כרטיס האלחוט למקומו

29.....הליך

30.....דרישות לאחר התהליך

31.....הסרת לוח הבת של המקלדת

31.....תנאים מוקדמים

31.....הליך

33.....החזרת לוח הבת של המקלדת למקומו

33.....הליך

33.....דרישות לאחר התהליך

34 הסרת הרמקולים.

34 תנאים מוקדמים

34 הליך.

36 החזרת הרמקולים למקומם.

36 הליך.

36 דרישות לאחר התהליך.

37 הסרת משטח המגע.

37 תנאים מוקדמים

37 הליך.

43 החזרת משטח המגע למקומו.

43 הליך.

43 דרישות לאחר התהליך.

44 הסרת המאוורר.

44 תנאים מוקדמים

44 הליך.

47 החזרת המאוורר למקומו.

47 הליך.

47 דרישות לאחר התהליך.

48 הסרת גוף הקירור.

48 תנאים מוקדמים

48 הליך.

50 החזרת גוף הקירור למקומו.

50 הליך.

50 דרישות לאחר התהליך.

51..... הסרה של יציאת מחבר מתאם החשמל

51..... תנאים מוקדמים

51..... הליך

53..... החזרת יציאת מתאם החשמל למקומה

53..... הליך

53..... דרישות לאחר התהליך

54..... הסרת לוח לחצני ההפעלה ועוצמת הקול

54..... תנאים מוקדמים

54..... הליך

57..... החזרת לוח לחצני ההפעלה ועוצמת הקול למקומו

57..... הליך

57..... דרישות לאחר התהליך

58..... הסרת לוח הקלט/פלט

58..... תנאים מוקדמים

58..... הליך

60..... החזרת לוח הקלט/פלט למקומו

60..... הליך

60..... דרישות לאחר התהליך

61..... הסרת מכלול הצג

61..... תנאים מוקדמים

61..... הליך

64..... החזרת מכלול הצג למקומו

64..... הליך

64..... דרישות לאחר התהליך

65.....הסרת לוח המערכת.

65תנאים מוקדמים

65הליך

69.....החזרת לוח המערכת למקומו.

69הליך

69דרישות לאחר התהליך

70הזנת תג השירות ב-BIOS

71.....הסרת המקלדת.

71תנאים מוקדמים

71הליך

74.....החזרת המקלדת למקומה.

74הליך

74דרישות לאחר התהליך

75.....הסרת בסיס המחשב.

75תנאים מוקדמים

75הליך

77.....החזרת בסיס המחשב למקומו.

77הליך

77דרישות לאחר התהליך

78.....עדכון ה-BIOS

79.....קבלת עזרה ופנייה אל Dell



79משאבי עזרה עצמית


79פנייה אל Dell

לפני העבודה על חלקיו הפנימיים של המחשב

הערה: ייתכן שהתמונות במסמך זה לא יהיו זהות למחשב שלך, בהתאם להצורה שהזמנת. 

לפני שתתחיל

- 1 שמור וסגור את כל הקבצים הפתוחים וצא מכל היישומים הפתוחים.
 - 2 כבה את המחשב.
- Windows 10: לחץ או הקש על **Start (התחל)** →  **החשמל** → **תמונה: לחצן ההפעלה**.
 - Windows 8.1: במסך **Start (התחל)**, לחץ או הקש על סמל ההפעלה  → **Shut down (כיבוי)**.
 - Windows 7: לחץ או הקש על **Start (התחל)** → **Shut down (כיבוי)**.


הערה:  אם אתה משתמש במערכת הפעלה אחרת, עיין בתיעוד של מערכת ההפעלה שברשותך לקבלת הוראות כיבוי.

- 3 נתק את המחשב ואת כל ההתקנים המחוברים משקעי החשמל שלהם.
- 4 נתק מהמחשב את כל הכבלים, כגון כבלי טלפון, כבלי רשת ועוד.
- 5 נתק מהמחשב את כל ההתקנים והציוד ההיקפי, כגון מקלדת, עכבר, צג ועוד.
- 6 הסר מהמחשב את כרטיסי המדיה ואת הדיסק האופטי, אם רלוונטי.


הוראות בטיחות

היעזר בהוראות הבטיחות הבאות כדי להגן על המחשב מפני נזק אפשרי וכדי להבטיח את ביטחונך האישי.

 **אזהרה:** לפני העבודה על חלקיו הפנימיים של המחשב, קרא את מידע הבטיחות שצורף למחשב. לקבלת מידע נוסף על נוהלי בטיחות מומלצים, עיין בדף הבית של התאימות לתקינה בכתובת www.dell.com/regulatory_compliance.

 **אזהרה:** נתק את כל מקורות החשמל לפני פתיחה של כיסוי המחשב או של לוחות. לאחר סיום העבודה על חלקיו הפנימיים של המחשב, חזור למקומם את כל הכיסיים, הלוחות והברגים לפני חיבור המחשב למקור חשמל.

 **התראה:** כדי להימנע מגרימת נזק למחשב, ודא שמשטח העבודה שטוח ונקי.

 **התראה:** כדי להימנע מגרימת נזק לרכיבים ולכרטיסים, יש לגעת רק בקצותיהם בעת הטיפול בהם ולהימנע מנגיעה בפנינים ובמגעיים.

התראה: כל פעולת פתרון בעיות או תיקון שתבצע חייבת להיות בהתאם להרשאות או להנחיות של צוות הסיוע הטכני של Dell. האחריות אינה מכסה נזק עקב שירות שאינו מורשה על ידי Dell. עיין בהוראות הבטיחות המצורפות למוצר או בכתובת www.dell.com/regulatory_compliance.



התראה: לפני נגיעה ברכיבים בתוך המחשב, האריק את עצמך על-ידי נגיעה במשטח מתכת לא צבוע, כגון המתכת על גב המחשב. במהלך העבודה, גע מדי פעם במשטח מתכת לא צבוע כדי לפרוק חשמל סטטי, העלול לפגוע ברכיבים פנימיים.



התראה: בעת ניתוק כבל, יש למשוך את המחבר או את לשונית המשיכה שלו ולא את הכבל עצמו. כבלים מסוימים כוללים מחברים עם לשוניות נעילה או בורגי מארוז שעליך לנתק לפני ניתוק הכבל. בעת ניתוק הכבלים, יש להקפיד שהם ישרים, כדי להימנע מעיקום פינים של מחברים. בעת חיבור הכבלים, יש לוודא שהיציאות והמחברים מיושרים ופגונים לכיוון הנכון.



התראה: לחץ והוצא כל כרטיס שמתקן בקורא כרטיסי המדיה האופציונלי.



כלי עבודה מומלצים

כדי לבצע את ההליכים המתוארים במסמך זה, ייתכן שתזדקק לכלים הבאים:

- מברג פיליפס
- להב פלסטיק

לאחר העבודה על חלקיו הפנימיים של המחשב

התראה: השארת ברגים חופשיים או משוחררים בתוך המחשב עלולה לגרום נזק חמור למחשב.



- 1 הברג את כל הברגים חזרה למקומם ובדוק שלא נותרו ברגים חופשיים בתוך המחשב.
- 2 חבר את כל ההתקנים החיצוניים, פריטי הציוד ההיקפי והכבלים שהסרת לפני העבודה על המחשב.
- 3 החזר למקומם את כל כרטיסי המדיה, הדיסקים וכל החלקים האחרים שהסרת לפני העבודה על המחשב.
- 4 חבר את המחשב ואת כל ההתקנים המחוברים לשקעי החשמל שלהם.
- 5 הפעל את המחשב.

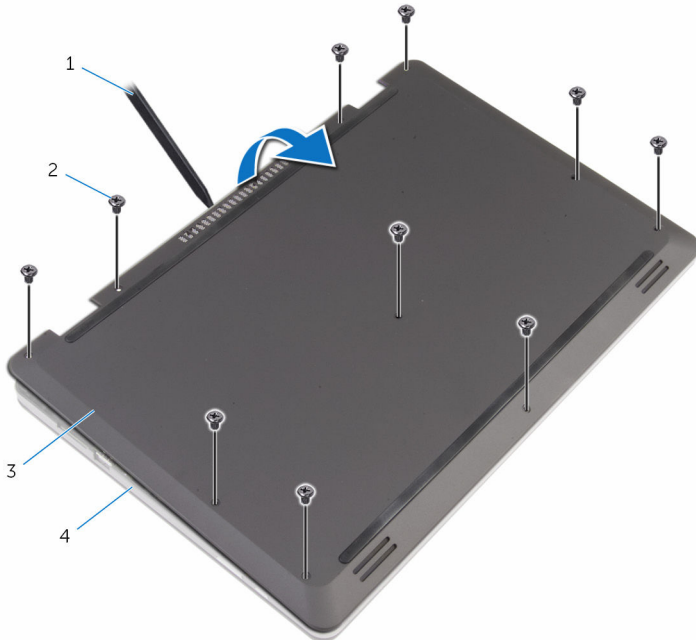
הסרת כיסוי הבסיס

אזהרה: לפני תחילת העבודה על חלקיו הפנימיים של המחשב, קרא את מידע הבטיחות שצורף למחשב ופעל על פי השלבים המפורטים בסעיף [לפני העבודה על חלקיו הפנימיים של המחשב](#). לאחר העבודה על חלקיו הפנימיים של המחשב, בצע את ההוראות בסעיף [לאחר העבודה על חלקיו הפנימיים של המחשב](#). לקבלת מידע נוסף על נוהלי בטיחות מומלצים, עיין בדף הבית של התאימות לתקינה בכתובת www.dell.com/regulatory_compliance.



הליך

- 1 סגור את הצג והפוך את המחשב.
- 2 הסר את הברגים שמהדקים את כיסוי הבסיס לבסיס המחשב.
- 3 באמצעות להב פלסטיק, שחרר את כיסוי הבסיס מבסיס המחשב.



- | | | | |
|---|-------------|---|------------|
| 1 | להב פלסטיק | 2 | ברגים (10) |
| 3 | כיסוי הבסיס | 4 | בסיס המחשב |

החזרת כיסוי הבסיס למקומו

אזהרה: לפני תחילת העבודה על חלקי הפנימיים של המחשב, קרא את מידע הבטיחות שצורף למחשב ופעל על פי השלבים המפורטים בסעיף [לפני העבודה על חלקי הפנימיים של המחשב](#). לאחר העבודה על חלקי הפנימיים של המחשב, בצע את ההוראות בסעיף [לאחר העבודה על חלקי הפנימיים של המחשב](#). לקבלת מידע נוסף על נוהלי בטיחות מומלצים, עיין בדף הבית של התאימות לתקינה בכתובת www.dell.com/regulatory_compliance.



הליך

- 1 החלק את הלשוניות שבכיסוי הבסיס לתוך החריצים שבבסיס המחשב והכנס את כיסוי הבסיס למקומו בנקישה.
- 2 הברג חזרה את הברגים שמהדקים את כיסוי הבסיס לבסיס המחשב.

הסרת הסוללה

אזהרה: לפני תחילת העבודה על חלקי הפנימיים של המחשב, קרא את מידע הבטיחות שצורף למחשב ופעל על פי השלבים המפורטים בסעיף [לפני העבודה על חלקי הפנימיים של המחשב](#). לאחר העבודה על חלקי הפנימיים של המחשב, בצע את ההוראות בסעיף [לאחר העבודה על חלקי הפנימיים של המחשב](#). לקבלת מידע נוסף על נוהלי בטיחות מומלצים, עיין בדף הבית של התאימות לתקינה בכתובת www.dell.com/regulatory_compliance.



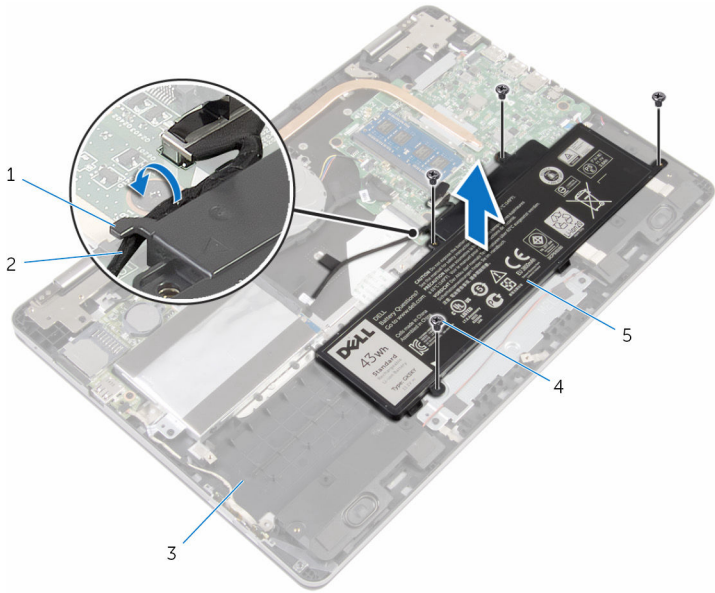
תנאים מוקדמים

הסר את [כיסוי הבסיס](#).

הליך

- 1 הסר את הברגים שמהדקים את הסוללה לבסיס המחשב.
- 2 הסר את כבל הכוונן הקשיח ממכווני הניתוב שעל הסוללה.

3 הרם את הסוללה והוצא אותה מבסיס המחשב.



- | | | | |
|-------------|---|-----------------|---|
| מכוון ניתוב | 1 | כבל הכונן הקשיח | 2 |
| בסיס המחשב | 3 | ברגים (4) | 4 |
| הסוללה | 5 | | |

4 הפוך את המחשב ופתח את הצג.

5 לחץ לחיצה ארוכה על לחצן ההפעלה במשך כ-4 שניות כדי להאריק את לוח המערכת.

החזרת הסוללה למקומה

אזהרה: לפני תחילת העבודה על חלקי הפנימיים של המחשב, קרא את מידע הבטיחות שצורף למחשב ופעל על פי השלבים המפורטים בסעיף [לפני העבודה על חלקי הפנימיים של המחשב](#). לאחר העבודה על חלקי הפנימיים של המחשב, בצע את ההוראות בסעיף [לאחר העבודה על חלקי הפנימיים של המחשב](#). לקבלת מידע נוסף על נוהלי בטיחות מומלצים, עיין בדף הבית של התאימות לתקינה בכתובת www.dell.com/regulatory_compliance.



הליך

- 1 סגור את הצג והפוך את המחשב.
- 2 ישר את חורי הברגים שבסוללה עם חורי הברגים שבבסיס המחשב והנח את הסוללה בבסיס המחשב.
- 3 הברג בחזרה את הברגים שמהדקים את הסוללה לבסיס המחשב.
- 4 נתב את כבל הכונן הקשיח דרך מכווני הניתוב שעל הסוללה.

דרישות לאחר התהליך

החזר את [כיסוי הבסיס](#) למקומו.

הסרת מודול הזיכרון

אזהרה: לפני תחילת העבודה על חלקי הפנימיים של המחשב, קרא את מידע הבטיחות שצורף למחשב ופעל על פי השלבים המפורטים בסעיף [לפני העבודה על חלקי הפנימיים של המחשב](#). לאחר העבודה על חלקי הפנימיים של המחשב, בצע את ההוראות בסעיף [לאחר העבודה על חלקי הפנימיים של המחשב](#). לקבלת מידע נוסף על נוהלי בטיחות מומלצים, עיין בדף הבית של התאימות לתקינה בכתובת www.dell.com/regulatory_compliance.

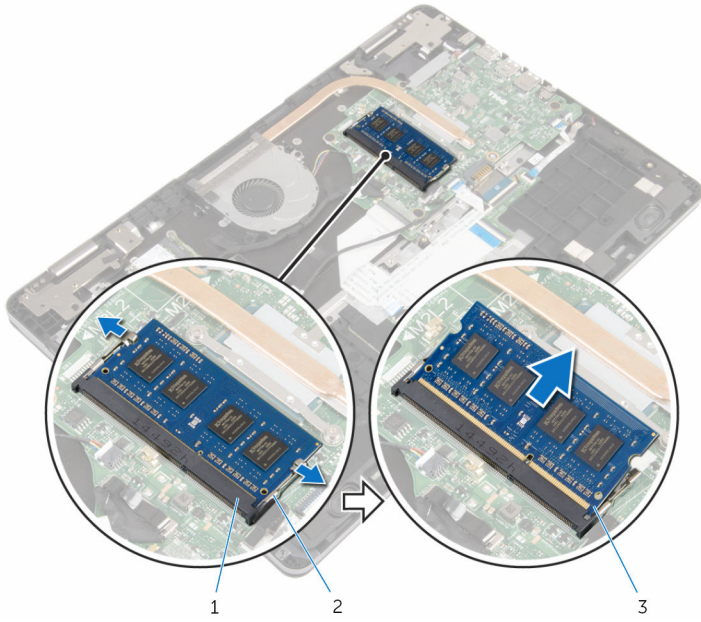


תנאים מוקדמים

- 1 הסר את [כיסוי הבסיס](#).
- 2 הסר את [הסוללה](#).

הליך

- 1 היעזר בקצות האצבעות כדי להזיז בזהירות הצידה את תפסי ההידוק שבשני קצות החרוץ של מודול הזיכרון, עד שמודול הזיכרון ישתחרר ממקומו.



2 תפסי הידוק (2)

1 חריץ מודול הזיכרון

3 מודול זיכרון

החזרת מודול הזיכרון למקומו

אזהרה: לפני תחילת העבודה על חלקי הפנימיים של המחשב, קרא את מידע הבטיחות שצורף למחשב ופעל על פי השלבים המפורטים בסעיף [לפני העבודה על חלקי הפנימיים של המחשב](#). לאחר העבודה על חלקי הפנימיים של המחשב, בצע את ההוראות בסעיף [לאחר העבודה על חלקי הפנימיים של המחשב](#). לקבלת מידע נוסף על נוהלי בטיחות מומלצים, עיין בדף הבית של התאימות לתקינה בכתובת www.dell.com/regulatory_compliance.

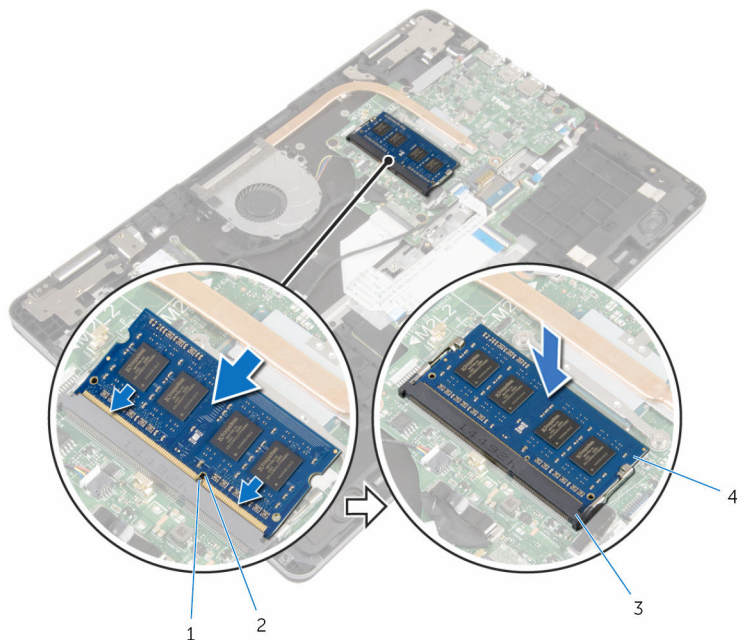


הליך

1 ישר את החריץ שבמודול הזיכרון עם הלשונית שבחריץ מודול הזיכרון.

2 החלק בחזוקה את מודול הזיכרון לתוך החריץ בזווית ולחץ על מודול הזיכרון כלפי מטה, עד שייכנס למקומו בנקישה.

הערה: אם אינך שומע את הנקישה, הסר את מודול הזיכרון והתקן אותו חזרה.



1 2
חריץ 2
מודול זיכרון 4

1 2
לשונית 1
חריץ מודול הזיכרון 3

דרישות לאחר התהליך

- 1 החזר את [הסוללה](#) למקומה.
- 2 החזר את [כיסוי הבסיס](#) למקומו.

הסרת הכונן הקשיח

אזהרה: לפני תחילת העבודה על חלקיו הפנימיים של המחשב, קרא את מידע הבטיחות שצורף למחשב ופעל על פי השלבים המפורטים בסעיף [לפני העבודה על חלקיו הפנימיים של המחשב](#). לאחר העבודה על חלקיו הפנימיים של המחשב, בצע את ההוראות בסעיף [לאחר העבודה על חלקיו הפנימיים של המחשב](#). לקבלת מידע נוסף על נוהלי בטיחות מומלצים, עיין בדף הבית של התאימות לתקינה בכתובת www.dell.com/regulatory_compliance.



התראה: כוננים קשיחים הם רכיבים רגישים. נקוט משנה זהירות בעת טיפול בכונן הקשיח.



התראה: כדי להימנע מאובדן נתונים, אין להסיר את הכונן הקשיח כאשר המחשב פועל או נמצא במצב שינה.



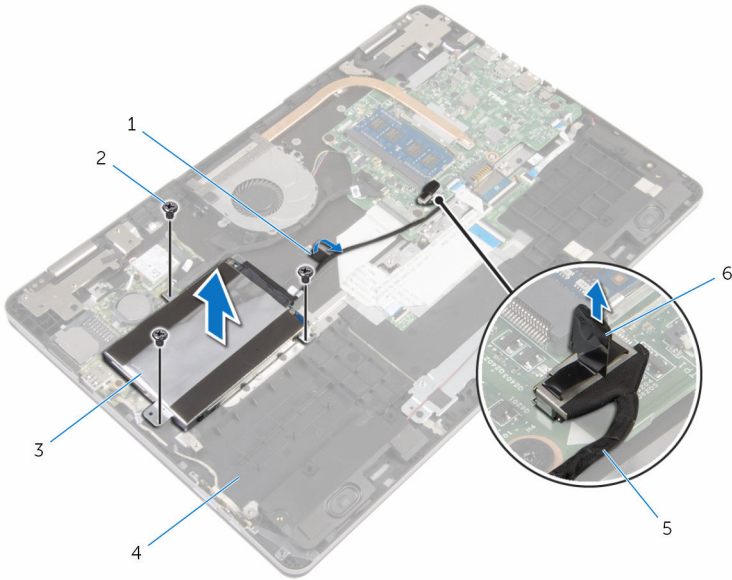
תנאים מוקדמים

- 1 הסר את [כיסוי הבסיס](#).
- 2 הסר את [הסוללה](#).

הליך

- 1 נתק את כבל הכונן הקשיח מלוח המערכת בעזרת לשונית המשיכה.
- 2 קלף את הסרט שמהדק את כבל הכונן הקשיח לבסיס המחשב.
- 3 הסר את הברגים שמהדקים את מכלול הכונן הקשיח לבסיס המחשב.

4 הרם את מכלול הכונן הקשיח יחד עם הכבל והוצא אותם מבסיס המחשב.

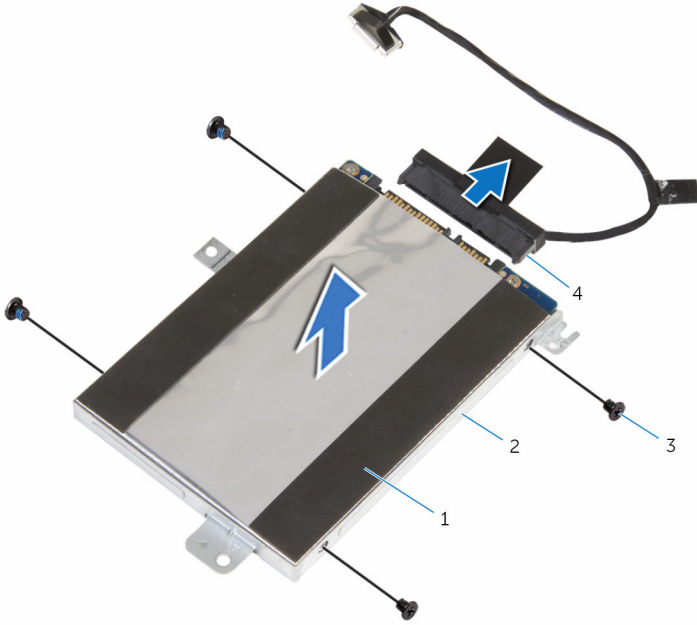


- | | | | |
|---|-----------------|---|--------------|
| 1 | סרט | 2 | בורגים (3) |
| 3 | מכלול כונן קשיח | 4 | בסיס המחשב |
| 5 | כבל הכונן הקשיח | 6 | לשונית משיכה |

5 נתק את החוצץ ממכלול הכונן הקשיח.

6 הסר את הברגים שמהדקים את תושבת הכונן הקשיח לכוונן הקשיח.

7 הרם את הכונן הקשיח והוצא אותו ממסגרת הכונן הקשיח.



2 תושבת הכונן הקשיח
4 חוצץ

1 הכונן הקשיח
3 ברגים (4)

החזרת הכונן הקשיח למקומו

אזהרה: לפני תחילת העבודה על חלקיו הפנימיים של המחשב, קרא את מידע הבטיחות שצורף למחשב ופעל על פי השלבים המפורטים בסעיף [לפני העבודה על חלקיו הפנימיים של המחשב](#). לאחר העבודה על חלקיו הפנימיים של המחשב, בצע את ההוראות בסעיף [לאחר העבודה על חלקיו הפנימיים של המחשב](#). לקבלת מידע נוסף על נוהלי בטיחות מומלצים, עיין בדף הבית של התאימות לתקינה בכתובת www.dell.com/regulatory_compliance.



התראה: כוננים קשיחים הם רכיבים רגישים. נקוט משנה זהירות בעת טיפול בכונן הקשיח.



הליך

- 1 ישר את חורי הברגים שבתושבת הכונן הקשיח עם חורי הברגים שבכונן הקשיח.
- 2 הברג חזרה את הברגים שמהדקים את תושבת הכונן הקשיח לכונן הקשיח.
- 3 חבר את החוץ אל מכלול הכונן הקשיח.
- 4 ישר את חורי הברגים שבמכלול הכונן הקשיח עם חורי הברגים שבבסיס המחשב.
- 5 הברג חזרה את הברגים שמהדקים את מכלול הכונן הקשיח לבסיס המחשב.
- 6 חבר את כבל הכונן הקשיח אל לוח המערכת.
- 7 הדבק את הסרט שמהדק את כבל הכונן הקשיח לבסיס המחשב.

דרישות לאחר התהליך

- 1 החזר את [הסוללה](#) למקומה.
- 2 החזר את [כיסוי הבסיס](#) למקומו.

הסרת סוללת המטבע

אזהרה: לפני תחילת העבודה על חלקיו הפנימיים של המחשב, קרא את מידע הבטיחות שצורף למחשב ופעל על פי השלבים המפורטים בסעיף [לפני העבודה על חלקיו הפנימיים של המחשב](#). לאחר העבודה על חלקיו הפנימיים של המחשב, בצע את ההוראות בסעיף [לאחר העבודה על חלקיו הפנימיים של המחשב](#). לקבלת מידע נוסף על נוהלי בטיחות מומלצים, עיין בדף הבית של התאימות לתקינה בכתובת www.dell.com/regulatory_compliance.



התראה: הוצאת סוללת המטבע מאפסת את הגדרות ה-BIOS להגדרות ברירת מחדל. מומלץ לשים לב מהן הגדרות ה-BIOS הקיימות לפני הוצאת סוללת המטבע.

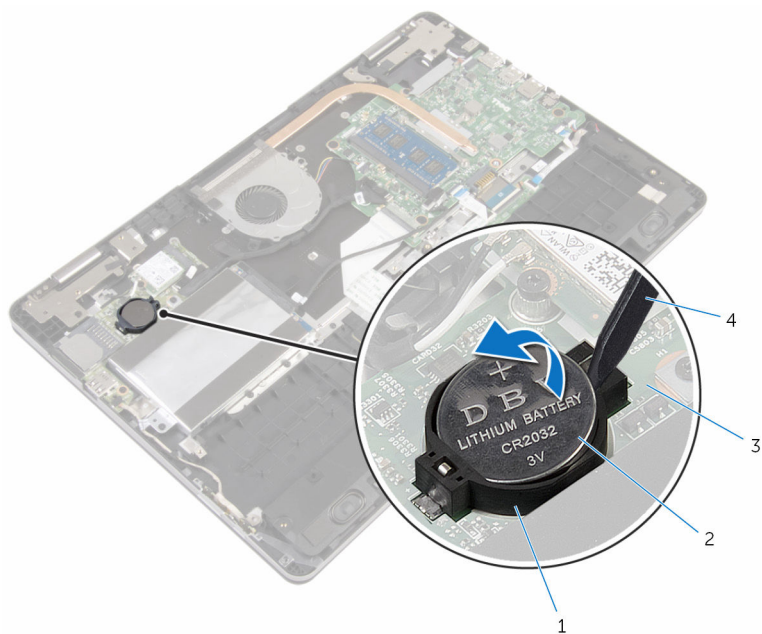


תנאים מוקדמים

- 1 הסר את [כיסוי הבסיס](#).
- 2 הסר את [הסוללה](#).

הליך

באמצעות להב פלסטיק, הוצא בעדינות את סוללת המטבע מתוך שקע הסוללה בלוח הקלט/פלט.



2 סוללת המטבע

4 להב פלסטיק

1 שקע סוללה

3 לוח קלט/פלט

החזרת סוללת המטבע למקומה

אזהרה: לפני תחילת העבודה על חלקי הפנימיים של המחשב, קרא את מידע הבטיחות שצורף למחשב ופעל על פי השלבים המפורטים בסעיף [לפני העבודה על חלקי הפנימיים של המחשב](#). לאחר העבודה על חלקי הפנימיים של המחשב, בצע את ההוראות בסעיף [לאחר העבודה על חלקי הפנימיים של המחשב](#). לקבלת מידע נוסף על נוהלי בטיחות מומלצים, עיין בדף הבית של התאימות לתקינה בכתובת www.dell.com/regulatory_compliance.



הליך

כאשר הצד החיובי פונה כלפי מעלה, הכנס את סוללת המטבע לתוך שקע הסוללה בלוח הקלט/פלט.

דרישות לאחר התהליך

- 1 החזר את [הסוללה](#) למקומה.
- 2 החזר את [כיסוי הבסיס](#) למקומו.

הסרת כרטיס האלחוט

אזהרה: לפני תחילת העבודה על חלקיו הפנימיים של המחשב, קרא את מידע הבטיחות שצורף למחשב ופעל על פי השלבים המפורטים בסעיף [לפני העבודה על חלקיו הפנימיים של המחשב](#). לאחר העבודה על חלקיו הפנימיים של המחשב, בצע את ההוראות בסעיף [לאחר העבודה על חלקיו הפנימיים של המחשב](#). לקבלת מידע נוסף על נוהלי בטיחות מומלצים, עיין בדף הבית של התאימות לתקינה בכתובת www.dell.com/regulatory_compliance.



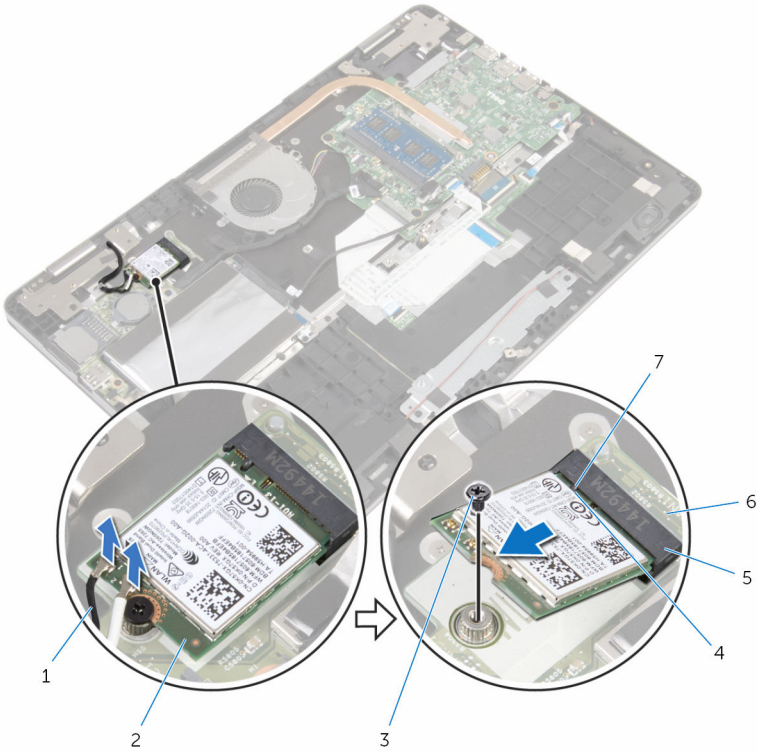
תנאים מוקדמים

- 1 הסר את [כיסוי הבסיס](#).
- 2 הסר את [הסוללה](#).

הליך

- 1 נתק את כבלי האנטנה מכרטיס האלחוט.
- 2 הסר את הבורג שמהדק את כרטיס האלחוט ללוח הקלט/פלט.

3 החלק והוצא את כרטיס האלחוט מחריץ כרטיס האלחוט.



2 כרטיס אלחוט

4 חריץ

6 לוח קלט/פלט

1 כבלי אנטנה (2)

3 בורג

5 חריץ כרטיס האלחוט

7 לשונית

החזרת כרטיס האלחוט למקומו

אזהרה: לפני תחילת העבודה על חלקיו הפנימיים של המחשב, קרא את מידע הבטיחות שצורף למחשב ופעל על פי השלבים המפורטים בסעיף [לפני העבודה על חלקיו הפנימיים של המחשב](#). לאחר העבודה על חלקיו הפנימיים של המחשב, בצע את ההוראות בסעיף [לאחר העבודה על חלקיו הפנימיים של המחשב](#). לקבלת מידע נוסף על נוהלי בטיחות מומלצים, עיין בדף הבית של התאימות לתקינה בכתובת www.dell.com/regulatory_compliance.



הליך

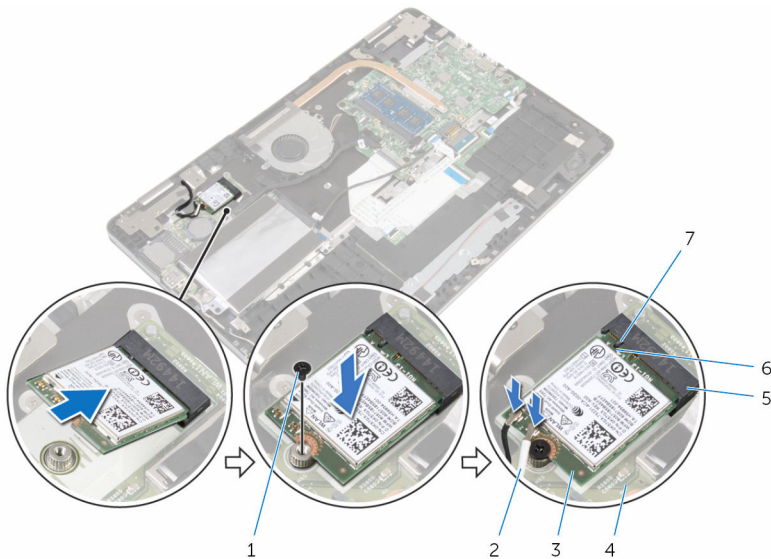
התראה: כדי למנוע פגיעה בכרטיס האלחוט, אל תניח כבלים מתחתיו. 

- 1 ישר את החריץ בכרטיס האלחוט עם הלשונית שבחריץ כרטיס האלחוט.
- 2 הכנס את כרטיס האלחוט בזווית לתוך חריץ כרטיס האלחוט.
- 3 ישר את חור הבורג שבכרטיס האלחוט עם חור הבורג שבלוח הקלט/פלט.
- 4 חזור את הבורג שמהדק את כרטיס האלחוט ללוח הקלט/פלט.

חבר את כבלי האנטנה לכרטיס האלחוט.

הטבלה הבאה מספקת את סכמת הצבעים של כבלי האנטנה עבור כרטיס האלחוט שנתמך על-ידי המחשב.

צבע כבל האנטנה	מחברים בכרטיס האלחוט
לבן	ראשי (משולש לבן)
שחור	עזר (משולש שחור)



2 כבלי אנטנה (2)
4 לוח קלט/פלט
6 חריץ

1 בורג
3 כרטיס אלחוט
5 חריץ כרטיס האלחוט
7 לשונית

דרישות לאחר התהליך

- 1 החזר את [הסוללה](#) למקומה.
- 2 החזר את [כיסוי הבסיס](#) למקומו.

הסרת לוח הבת של המקלדת

אזהרה: לפני תחילת העבודה על חלקיו הפנימיים של המחשב, קרא את מידע הבטיחות שצורף למחשב ופעל על פי השלבים המפורטים בסעיף [לפני העבודה על חלקיו הפנימיים של המחשב](#). לאחר העבודה על חלקיו הפנימיים של המחשב, בצע את ההוראות בסעיף [לאחר העבודה על חלקיו הפנימיים של המחשב](#). לקבלת מידע נוסף על נוהלי בטיחות מומלצים, עיין בדף הבית של התאימות לתקינה בכתובת www.dell.com/regulatory_compliance.



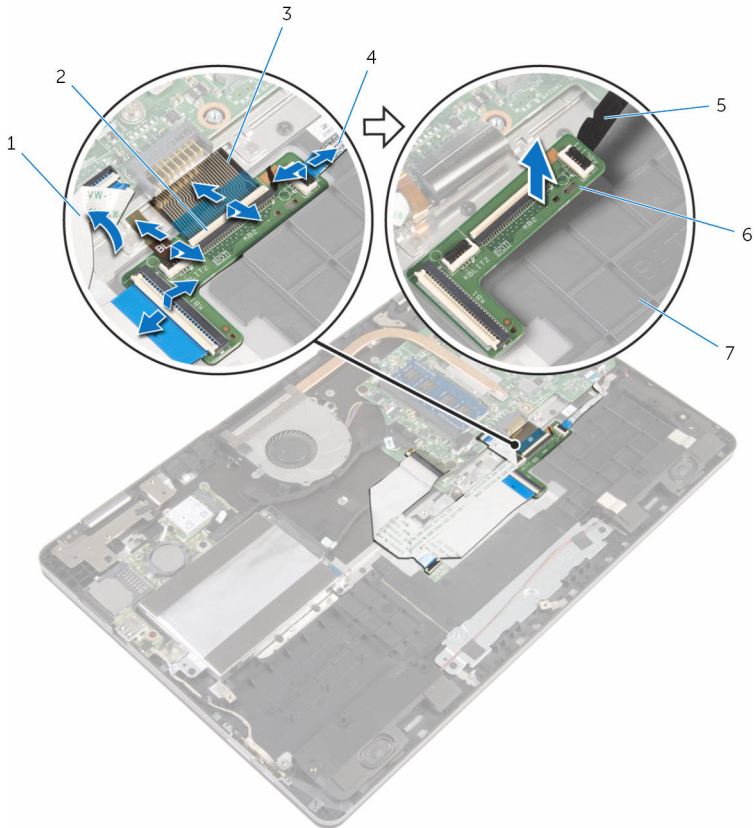
תנאים מוקדמים

- 1 הסר את [כיסוי הבסיס](#).
- 2 הסר את [הסוללה](#).

הליך

- 1 הרם והחזק את כבל משטח המגע כדי שתוכל להגיע אל התפסים של כבל המקלדת וכבל התאורה האחורית של המקלדת שנמצאים תחתיו.
- 2 הרם את התפסים ונתק את כבלי המקלדת ואת כבלי התאורה האחורית של המקלדת מלוח הבת של המקלדת.

3 באמצעות להב פלסטיק, הוצא בעדינות את לוח הבת של המקלדת מבסיס המחשב.



- | | | | |
|---|-----------------|---|-----------------------------------|
| 1 | כבל משטח המגע | 2 | תפסים (4) |
| 3 | כבלי המקלדת (2) | 4 | כבלי התאורה האחורית של המקלדת (2) |
| 5 | להב פלסטיק | 6 | לוח הבת של המקלדת |
| 7 | בסיס המחשב | | |

החזרת לוח הבת של המקלדת למקומו

אזהרה: לפני תחילת העבודה על חלקיו הפנימיים של המחשב, קרא את מידע הבטיחות שצורף למחשב ופעל על פי השלבים המפורטים בסעיף [לפני העבודה על חלקיו הפנימיים של המחשב](#). לאחר העבודה על חלקיו הפנימיים של המחשב, בצע את ההוראות בסעיף [לאחר העבודה על חלקיו הפנימיים של המחשב](#). לקבלת מידע נוסף על נוהלי בטיחות מומלצים, עיין בדף הבית של התאימות לתקינה בכתובת www.dell.com/regulatory_compliance.



הליך

- 1 הדבק את לוח הבת של המקלדת לבסיס המחשב.
- 2 הרום והחזק את כבל משטח המגע כדי שתוכל להגיע אל התפסים של כבל המקלדת וכבל התאורה האחורית של המקלדת שנמצאים תחתיו.
- 3 החלק את כבלי המקלדת ואת כבלי התאורה האחורית של המקלדת לתוך לוח הבת של המקלדת ולחץ על התפסים כדי להדק את הכבלים למקומם.

דרישות לאחר התהליך

- 1 החזר את [הסוללה](#) למקומה.
- 2 החזר את [כיסוי הבסיס](#) למקומו.

הסרת הרמקולים

אזהרה: לפני תחילת העבודה על חלקיו הפנימיים של המחשב, קרא את מידע הבטיחות שצורף למחשב ופעל על פי השלבים המפורטים בסעיף [לפני העבודה על חלקיו הפנימיים של המחשב](#). לאחר העבודה על חלקיו הפנימיים של המחשב, בצע את ההוראות בסעיף [לאחר העבודה על חלקיו הפנימיים של המחשב](#). לקבלת מידע נוסף על נוהלי בטיחות מומלצים, עיין בדף הבית של התאימות לתקינה בכתובת www.dell.com/regulatory_compliance.

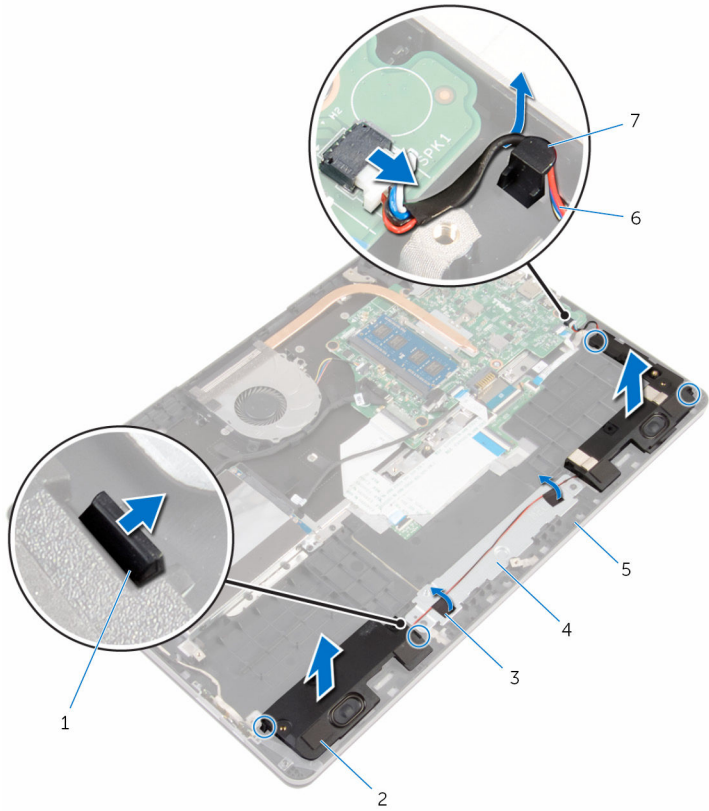


תנאים מוקדמים

- 1 הסר את [כיסוי הבסיס](#).
- 2 הסר את [הסוללה](#).

הליך

- 1 נתק את כבל הרמקול מלוח המערכת.
- 2 הוצא את כבל הרמקול ממכוון הניתוב שבבסיס המחשב.
- 3 קלף את הסרטים שמהדקים את כבל הרמקול לתושבת משטח המגע.
- 4 שחרר את הרמקולים מהלשוניות שבבסיס מחשב.



- | | | | |
|---|-----------------|---|------------------|
| 2 | רמקולים (2) | 1 | לשוניות (4) |
| 4 | תושבת משטח המגע | 3 | סרטים דביקים (2) |
| 6 | כבל הרמקול | 5 | בסיס המחשב |
| | | 7 | מכוון ניתוב |

החזרת הרמקולים למקומם

אזהרה: לפני תחילת העבודה על חלקיו הפנימיים של המחשב, קרא את מידע הבטיחות שצורף למחשב ופעל על פי השלבים המפורטים בסעיף [לפני העבודה על חלקיו הפנימיים של המחשב](#). לאחר העבודה על חלקיו הפנימיים של המחשב, בצע את ההוראות בסעיף [לאחר העבודה על חלקיו הפנימיים של המחשב](#). לקבלת מידע נוסף על נוהלי בטיחות מומלצים, עיין בדף הבית של התאימות לתקינה בכתובת www.dell.com/regulatory_compliance.



הליך

- 1 השתמש בבליטות היישור כדי למקם את הרמקולים בחריצים שבבסיס המחשב ורחף את הרמקולים למקומם עד שתשימע נקישה.
- 2 הדבק את הסרטים שמהדקים את כבל הרמקול לתושבת משטח המגע.
- 3 נתב את כבל הרמקול דרך מכוון הניתוב שבבסיס המחשב.
- 4 חבר את כבל הרמקול ללוח המערכת.

דרישות לאחר התהליך

- 1 חזור את [הסוללה](#) למקומה.
- 2 חזור את [כיסוי הבסיס](#) למקומו.

הסרת משטח המגע

אזהרה: לפני תחילת העבודה על חלקיו הפנימיים של המחשב, קרא את מידע הבטיחות שצורף למחשב ופעל על פי השלבים המפורטים בסעיף [לפני העבודה על חלקיו הפנימיים של המחשב](#). לאחר העבודה על חלקיו הפנימיים של המחשב, בצע את ההוראות בסעיף [לאחר העבודה על חלקיו הפנימיים של המחשב](#). לקבלת מידע נוסף על נוהלי בטיחות מומלצים, עיין בדף הבית של התאימות לתקינה בכתובת www.dell.com/regulatory_compliance.



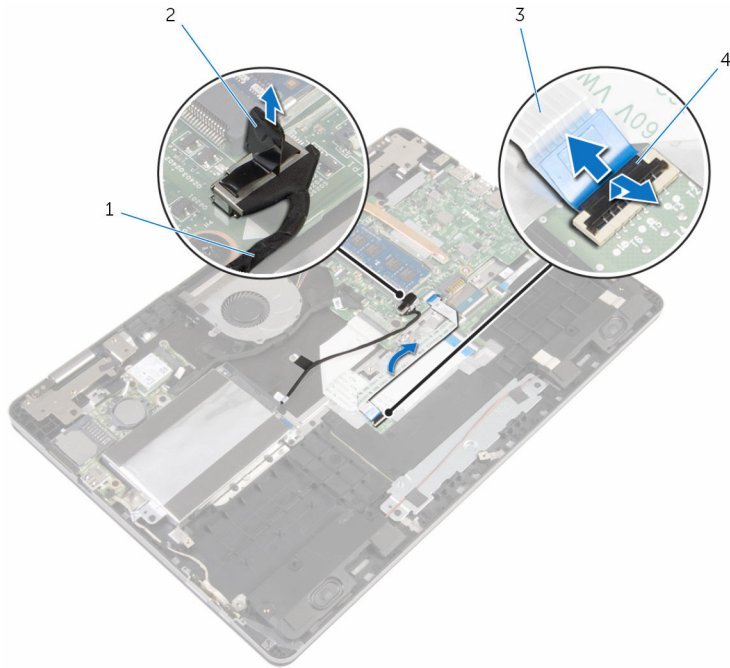
תנאים מוקדמים

- 1 הסר את [כיסוי הבסיס](#).
- 2 הסר את [הסוללה](#).

הליך

- 1 נתק את כבל הכונן הקשיח מלוח המערכת בעזרת לשונית המשיכה.
- 2 הרם את תפס המחבר ונתק את כבל משטח המגע ממשטח המגע.

3 רשום לפניך איך כבל משטח המגע מנותב והסר את הכבל ממשטח המגע.



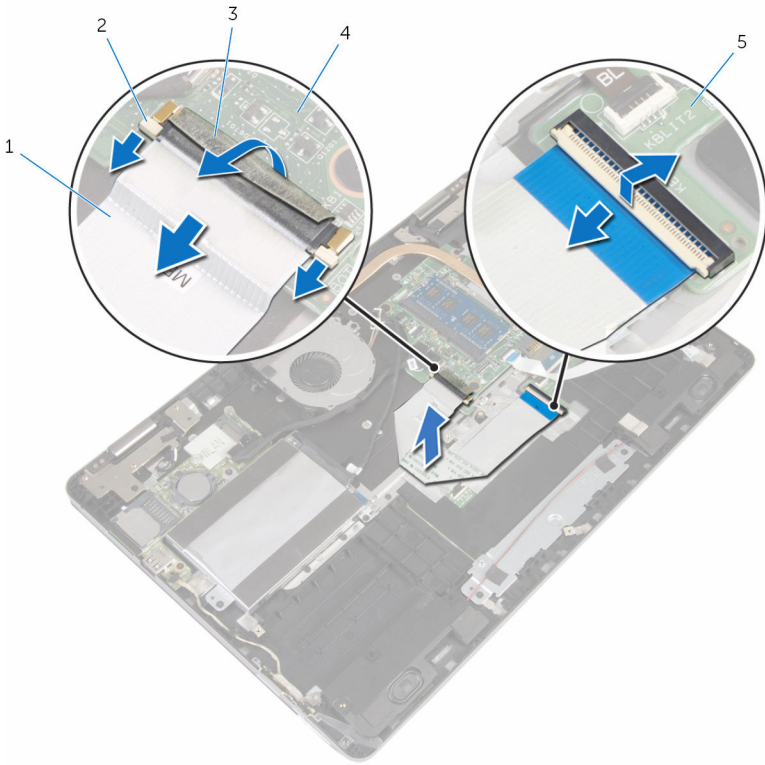
- | | | | |
|---|-----------------|---|--------------|
| 1 | כבל הכונן הקשיח | 2 | לשונית משיכה |
| 3 | כבל משטח המגע | 4 | תפס |

4 הרם את התפס ונתק את כבל המקלדת מלוח הבת של המקלדת.

5 קלף את הסרט שמהדק את כבל המקלדת ללוח המערכת.

6 שחרר את התפסים ונתק את כבל המקלדת מלוח המערכת.

7 קלף את כבל המקלדת מבסיס המחשב.



2 תפסים (3)

1 כבל מקלדת

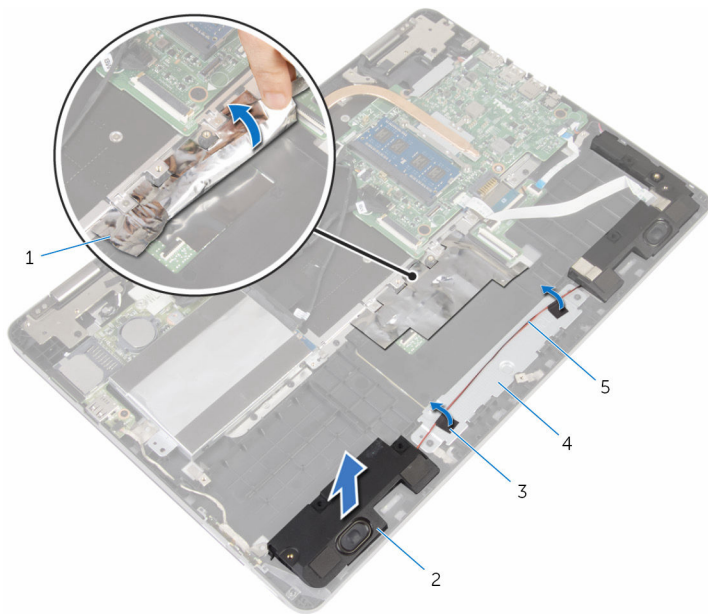
4 לוח המערכת

3 סרט

5 לוח הבת של המקלדת

8 קלף את נייר האלומיניום שמהדק את משטח המגע לבסיס המחשב.

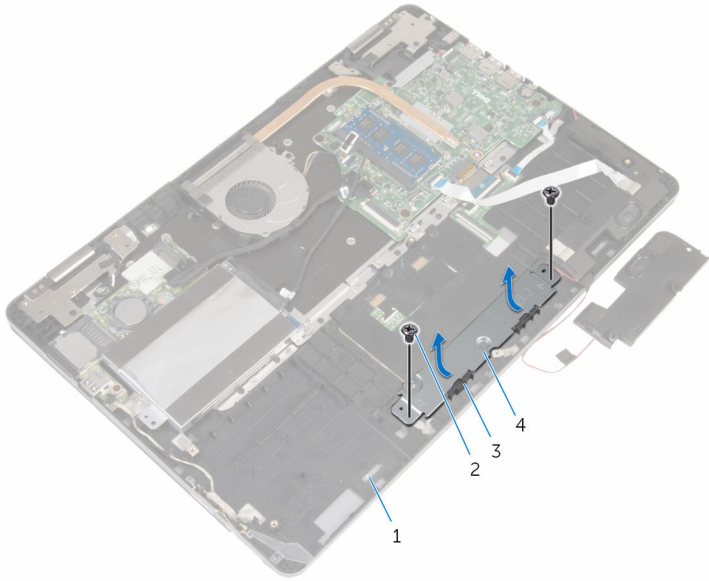
9 הרום את הרמקול השמאלי קלף את הסרטים שמהדקים את כבל הרמקול לתושבת משטח המגע.



רמקול	2	נייר אלומיניום	1
תושבת משטח המגע	4	סרטים דביקים (2)	3
		כבל הרמקול	5

10 הסר את הברגים שמהדקים את תושבת משטח המגע לבסיס המחשב.

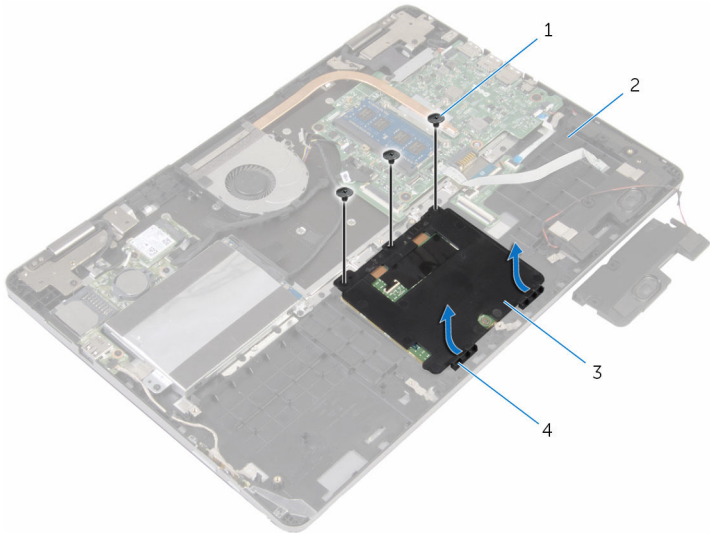
11 הרם את תושבת משטח המגע בזווית והסר אותה מתחת ללשוניות שבבסיס המחשב.



- | | | | |
|---|-------------|---|-----------------|
| 1 | בסיס המחשב | 2 | ברגים (2) |
| 3 | לשוניות (2) | 4 | תושבת משטח המגע |

12 הסר את הברגים שמהדקים את משטח המגע לבסיס המחשב.

13 הרום והחלק את משטח המגע מתחת ללשוניות שבבסיס המחשב.



2 בסיס המחשב

4 לשוניות (2)

1 ברגים (3)

3 משטח מגע

החזרת משטח המגע למקומו

אזהרה: לפני תחילת העבודה על חלקיו הפנימיים של המחשב, קרא את מידע הבטיחות שצורף למחשב ופעל על פי השלבים המפורטים בסעיף [לפני העבודה על חלקיו הפנימיים של המחשב](#). לאחר העבודה על חלקיו הפנימיים של המחשב, בצע את ההוראות בסעיף [לאחר העבודה על חלקיו הפנימיים של המחשב](#). לקבלת מידע נוסף על נוהלי בטיחות מומלצים, עיין בדף הבית של התאימות לתקינה בכתובת www.dell.com/regulatory_compliance.



הליך

- 1 החלק את משטח המגע מתחת ללשוניות שבבסיס המחשב.
- 2 ישר את חורי הברגים שבמשטח המגע עם חורי הברגים שבבסיס המחשב.
- 3 הברג חזרה את הברגים שמהדקים את משטח המגע לבסיס המחשב.
- 4 החלק את הלשוניות שבתושבת משטח המגע לתוך החריצים שבבסיס המחשב.
- 5 ישר את חורי הברגים שבתושבת משטח המגע עם חורי הברגים שבבסיס המחשב.
- 6 הברג חזרה את הברגים שמהדקים את תושבת משטח המגע לבסיס המחשב.
- 7 בעזרת בליטת היישור, מקם את הרמקול השמאלי על בסיס המחשב ודחף אותו למקומו עד שתישמע נקישה.
- 8 הדבק את הסרטים שמהדקים את כבל הרמקול לתושבת משטח המגע.
- 9 הדבק את נייר האלומיניום למשטח המגע.
- 10 החלק את כבל המקלדת לתוך מחבר לוח הבת של המקלדת ולחץ על התפס כדי להדק את הכבל למקומו.
- 11 החלק את כבל המקלדת לתוך המחבר שבלוח המערכת והחלק את התפסים כדי להדק את הכבל למקומו.
- 12 הדבק את הסרט אל מחבר כבל המקלדת שבלוח המערכת.
- 13 החלק את כבל משטח המגע לתוך מחבר משטח המגע ולחץ על התפס כדי להדק את הכבל למקומו.
- 14 חבר את כבל הכונן הקשיח אל לוח המערכת.

דרישות לאחר התהליך

- 1 חזור את [הסוללה](#) למקומה.
- 2 חזור את [כיסוי הבסיס](#) למקומו.

הסרת המאוורר

אזהרה: לפני תחילת העבודה על חלקי הפנימיים של המחשב, קרא את מידע הבטיחות שצורף למחשב ופעל על פי השלבים המפורטים בסעיף [לפני העבודה על חלקי הפנימיים של המחשב](#). לאחר העבודה על חלקי הפנימיים של המחשב, בצע את ההוראות בסעיף [לאחר העבודה על חלקי הפנימיים של המחשב](#). לקבלת מידע נוסף על נוהלי בטיחות מומלצים, עיין בדף הבית של התאימות לתקינה בכתובת www.dell.com/regulatory_compliance.



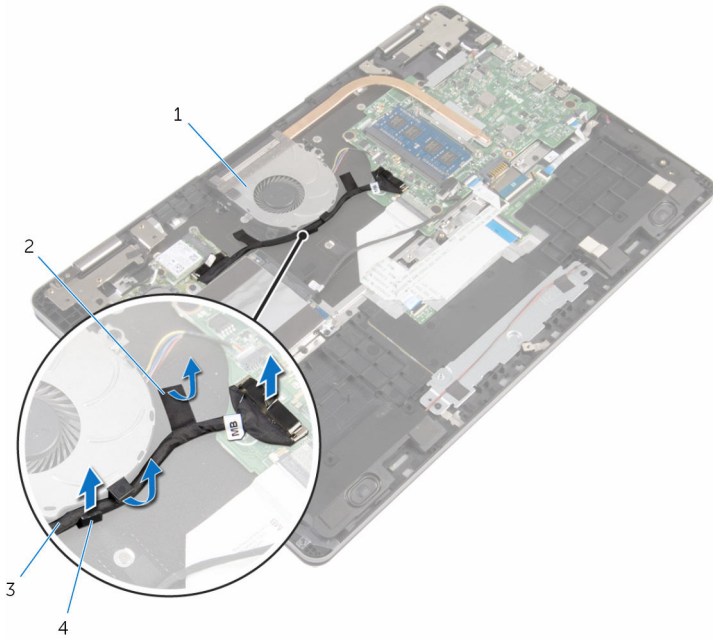
תנאים מוקדמים

- 1 הסר את [כיסוי הבסיס](#).
- 2 הסר את [הסוללה](#).

הליך

- 1 השתמש בלשוניות המשיכה כדי לנתק את כבל לוח הקלט/פלט מלוח המערכת.

2 קלף את הסרט והסר את כבל לוח הקלט/פלט ממכווני הניתוב שבמאוורר.

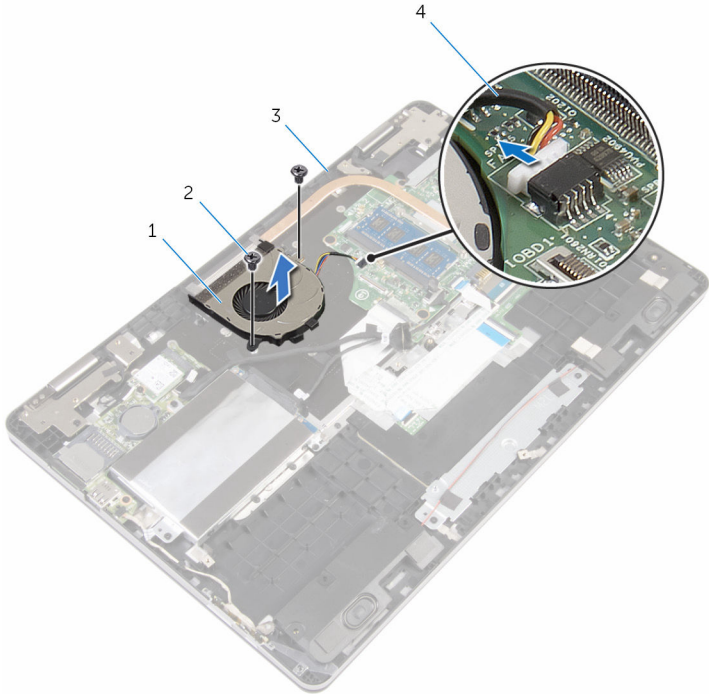


- | | | | |
|---|------------------|---|-------------|
| 1 | המאוורר | 2 | סרט |
| 3 | כבל לוח הקלט/פלט | 4 | מכוון ניתוב |

3 נתק את כבל המאוורר מלוח המערכת.

4 הסר את הברגים שמהדקים את המאוורר לבסיס מחשב.

5 הרם את המאוורר, יחד עם הכבל שלו, והוצא אותו מבסיס המחשב.



- | | |
|---|-------------|
| 1 | המאוורר |
| 2 | בורגים (2) |
| 3 | בסיס המחשב |
| 4 | כבל המאוורר |

החזרת המאוורר למקומו

אזהרה: לפני תחילת העבודה על חלקיו הפנימיים של המחשב, קרא את מידע הבטיחות שצורף למחשב ופעל על פי השלבים המפורטים בסעיף [לפני העבודה על חלקיו הפנימיים של המחשב](#). לאחר העבודה על חלקיו הפנימיים של המחשב, בצע את ההוראות בסעיף [לאחר העבודה על חלקיו הפנימיים של המחשב](#). לקבלת מידע נוסף על נוהלי בטיחות מומלצים, עיין בדף הבית של התאימות לתקינה בכתובת www.dell.com/regulatory_compliance.



הליך

- 1 יישר את חורי הברגים שבמאוורר עם חורי הברגים שבבסיס המחשב.
- 2 הברג חזרה את הברגים שמהדקים את המקלדת לבסיס המחשב.
- 3 חבר את כבל המאוורר ללוח המערכת.
- 4 נתב את כבל לוח הקלט/פלט דרך מכווני הניתוב שבמאוורר.
- 5 הדבק את כבל לוח הקלט/פלט לבסיס המחשב וחבר את הכבל ללוח המערכת.

דרישות לאחר התהליך

- 1 החזר את [הסוללה](#) למקומה.
- 2 החזר את [כיסוי הבסיס](#) למקומו.

הסרת גוף הקירור

אזהרה: לפני תחילת העבודה על חלקיו הפנימיים של המחשב, קרא את מידע הבטיחות שצורף למחשב ופעל על פי השלבים המפורטים בסעיף [לפני העבודה על חלקיו הפנימיים של המחשב](#). לאחר העבודה על חלקיו הפנימיים של המחשב, בצע את ההוראות בסעיף [לאחר העבודה על חלקיו הפנימיים של המחשב](#). לקבלת מידע נוסף על נוהלי בטיחות מומלצים, עיין בדף הבית של התאימות לתקינה בכתובת www.dell.com/regulatory_compliance.



אזהרה: גוף הקירור עשוי להתחמם במהלך פעולה רגילה. המתן מספיק זמן עד שגוף הקירור יתקרר, לפני שתיגע בו.



התראה: לקירור מרבי של המעבד, אין לגעת באזורים מעבירי החום בגוף הקירור. השמן שנמצא על העור עלול להפחית את יכולת העברת החום של המשחה התרמית.



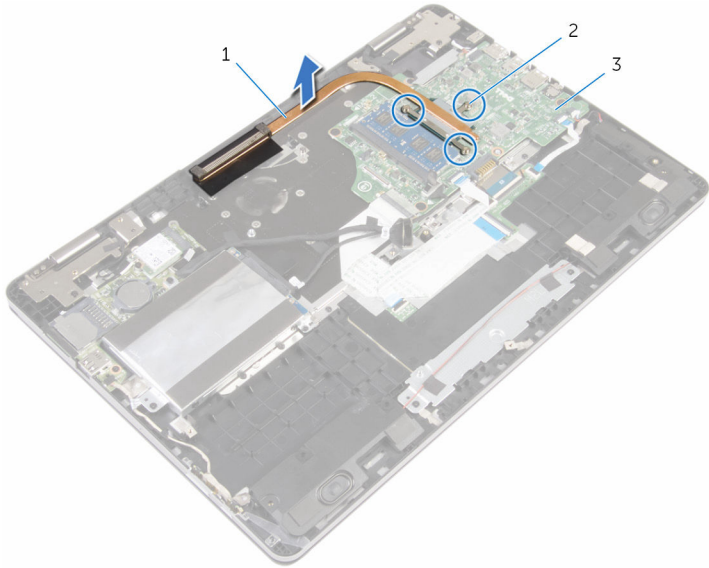
תנאים מוקדמים

- 1 הסר את [כיסוי הבסיס](#).
- 2 הסר את [הסוללה](#).
- 3 הסר את [המאוורר](#).

הליך

- 1 לפי הסדר (שמצוין על-גבי גוף הקירור), שחרר את הברגים שמהרקים את גוף הקירור ללוח המערכת.

2 הרם את גוף הקירור והוצא אותו מלוח המערכת.



2 בורגי חיווק (3)

1 גוף הקירור

3 לוח המערכת

החזרת גוף הקירור למקומו

אזהרה: לפני תחילת העבודה על חלקיו הפנימיים של המחשב, קרא את מידע הבטיחות שצורף למחשב ופעל על פי השלבים המפורטים בסעיף **לפני העבודה על חלקיו הפנימיים של המחשב**. לאחר העבודה על חלקיו הפנימיים של המחשב, בצע את ההוראות בסעיף **לאחר העבודה על חלקיו הפנימיים של המחשב**. לקבלת מידע נוסף על נוהלי בטיחות מומלצים, עיין בדף הבית של התאימות לתקינה בכתובת www.dell.com/regulatory_compliance.



התראה: יישור לא נכון של גוף הקירור עלול לגרום נזק ללוח המערכת ולמעבד.



הערה: ניתן לעשות שימוש חוזר במשחה התרמית המקורית, בתנאי שלוח המערכת וגוף הקירור המקוריים מותקנים מחדש יחד. אם לוח המערכת או גוף הקירור מוחלפים, השתמש ברפידה התרמית הכלולה בערכה כדי להבטיח מוליכות תרמית.



הליך

- 1 ישור את חורי הברגים שבגוף הקירור עם חורי הברגים שבלוח המערכת.
- 2 לפי הסדר (שמצוין על-גבי גוף הקירור), הדק את הברגים שמהדקים את גוף הקירור ללוח המערכת.

דרישות לאחר התהליך

- 1 חזור את [המאוורר](#) למקומו.
- 2 חזור את [הסוללה](#) למקומה.
- 3 חזור את [כיסוי הבסיס](#) למקומו.

הסרה של יציאת מחבר מתאם החשמל

אזהרה: לפני תחילת העבודה על חלקיו הפנימיים של המחשב, קרא את מידע הבטיחות שצורף למחשב ופעל על פי השלבים המפורטים בסעיף [לפני העבודה על חלקיו הפנימיים של המחשב](#). לאחר העבודה על חלקיו הפנימיים של המחשב, בצע את ההוראות בסעיף [לאחר העבודה על חלקיו הפנימיים של המחשב](#). לקבלת מידע נוסף על נוהלי בטיחות מומלצים, עיין בדף הבית של התאימות לתקינה בכתובת www.dell.com/regulatory_compliance.



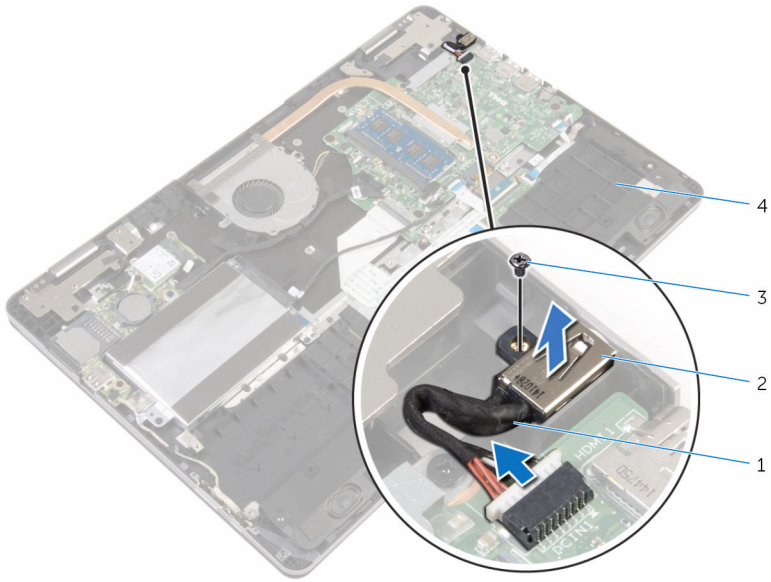
תנאים מוקדמים

- 1 הסר את [כיסוי הבסיס](#).
- 2 הסר את [הסוללה](#).

הליך

- 1 נתק את כבל יציאת מתאם החשמל מלוח המערכת.
- 2 הסר את הבורג שמהדק את יציאת מתאם החשמל לבסיס המחשב.

3 הרם את יציאת מתאם החשמל יחד עם הכבל והוצא אותו מבסיס המחשב.



2 יציאת מתאם חשמל

1 כבל יציאת מתאם החשמל

4 בסיס המחשב

3 בורג

החזרת יציאת מתאם החשמל למקומה

אזהרה: לפני תחילת העבודה על חלקיו הפנימיים של המחשב, קרא את מידע הבטיחות שצורף למחשב ופעל על פי השלבים המפורטים בסעיף [לפני העבודה על חלקיו הפנימיים של המחשב](#). לאחר העבודה על חלקיו הפנימיים של המחשב, בצע את ההוראות בסעיף [לאחר העבודה על חלקיו הפנימיים של המחשב](#). לקבלת מידע נוסף על נוהלי בטיחות מומלצים, עיין בדף הבית של התאימות לתקינה בכתובת www.dell.com/regulatory_compliance.



הליך

- 1 החלק את יציאת מתאם החשמל לתוך החריץ שבבסיס לוח הצג.
- 2 הברג חזרה את הבורג שמהדק את יציאת מתאם החשמל לבסיס המחשב.
- 3 חבר את כבל היציאה של מתאם החשמל ללוח המערכת.

דרישות לאחר התהליך

- 1 חזור את [הסוללה](#) למקומה.
- 2 חזור את [כיסוי הבסיס](#) למקומו.

הסרת לוח לחצני ההפעלה ועוצמת הקול

אזהרה: לפני תחילת העבודה על חלקי הפנימיים של המחשב, קרא את מידע הבטיחות שצורף למחשב ופעל על פי השלבים המפורטים בסעיף [לפני העבודה על חלקי הפנימיים של המחשב](#). לאחר העבודה על חלקי הפנימיים של המחשב, בצע את ההוראות בסעיף [לאחר העבודה על חלקי הפנימיים של המחשב](#). לקבלת מידע נוסף על נוהלי בטיחות מומלצים, עיין בדף הבית של התאימות לתקינה בכתובת www.dell.com/regulatory_compliance.



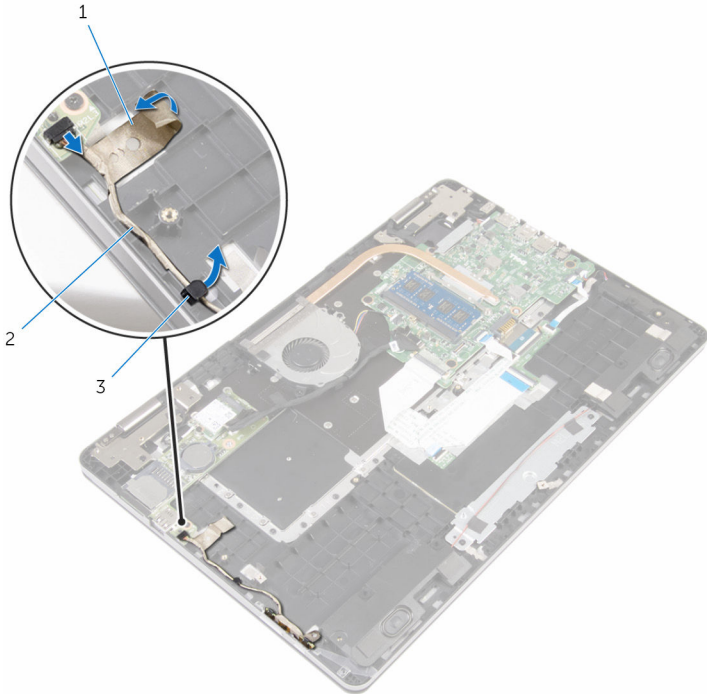
תנאים מוקדמים

- 1 הסר את [כיסוי הבסיס](#).
- 2 הסר את [הסוללה](#).
- 3 בצע את ההליך משלב 1 עד שלב 4 בסעיף "[הסרת הכונן הקשיח](#)".

הליך

- 1 קלף את הסרט שמהדק את כבל הלוח של לחצני ההפעלה ועוצמת הקול לבסיס המחשב.
- 2 נתק את כבל הלוח של לחצני ההפעלה ועוצמת הקול מלוח הקלט/פלט.

3 הסר את כבל הלוח של לחצני ההפעלה ועוצמת הקול ממכוון הניחוב שבבסיס המחשב.



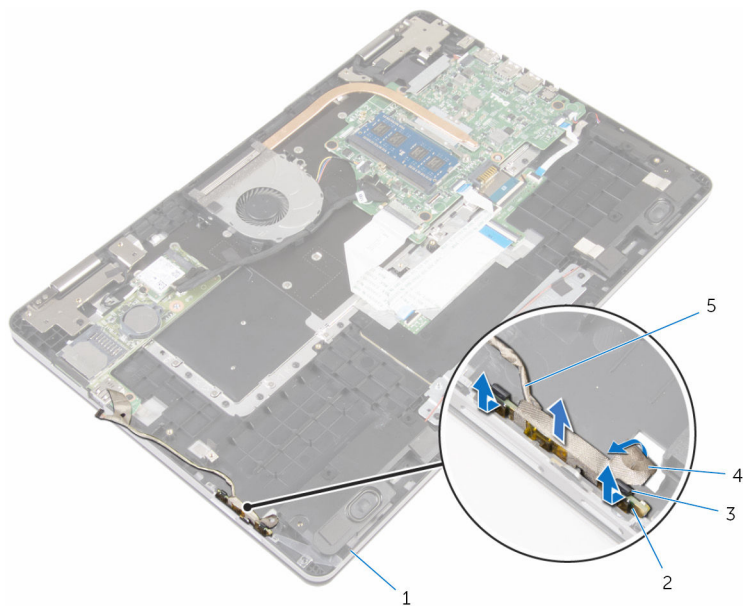
2 כבל לוח לחצני ההפעלה ועוצמת
הקול

1 סרט

3 מכוון ניחוב

4 קלף את הסרט שמהדק את לוח לחצני ההפעלה ועוצמת הקול לבסיס המחשב.
5 החלק והסר את לוח לחצני ההפעלה ועוצמת הקול מתחת ללשוניות שבבסיס המחשב.

6 הרם את לוח לחצני ההפעלה ועוצמת הקול יחד עם הכבל שלו והוצא אותם מבסיס המחשב.



- | | | | |
|------------------------------|---|----------------------------------|---|
| לוח לחצני ההפעלה ועוצמת הקול | 2 | בסיס המחשב | 1 |
| סרט | 4 | לשוניות (2) | 3 |
| | | כבל לוח לחצני ההפעלה ועוצמת הקול | 5 |

החזרת לוח לחצני ההפעלה ועוצמת הקול למקומו

אזהרה: לפני תחילת העבודה על חלקיו הפנימיים של המחשב, קרא את מידע הבטיחות שצורף למחשב ופעל על פי השלבים המפורטים בסעיף **לפני העבודה על חלקיו הפנימיים של המחשב**. לאחר העבודה על חלקיו הפנימיים של המחשב, בצע את ההוראות בסעיף **לאחר העבודה על חלקיו הפנימיים של המחשב**. לקבלת מידע נוסף על נוהלי בטיחות מומלצים, עיין בדף הבית של התאימות לתקינה בכתובת www.dell.com/regulatory_compliance.



הליך

- 1 החלק את לוח לחצני ההפעלה ועוצמת הקול לתוך החרוץ שבבסיס המחשב ודחף את לוח לחצני ההפעלה ועוצמת הקול למקומו עד שתישמע נקישה.
- 2 הדבק את הסרט שמהדק את לוח לחצני ההפעלה ועוצמת הקול לבסיס המחשב.
- 3 נתב את כבל הלוח של לחצני ההפעלה ועוצמת הקול דרך מכוון הניתוב שבבסיס המחשב.
- 4 חבר את כבל הלוח של לחצני ההפעלה ועוצמת הקול ללוח הקלט/פלט.
- 5 הדבק את הסרט שמהדק את כבל הלוח של לחצני ההפעלה ועוצמת הקול לבסיס המחשב.

דרישות לאחר התהליך

- 1 בצע את ההליך משלב 4 עד שלב 7 בסעיף "**החזרת הכונן הקשיח למקומו**".
- 2 החזר את **הסוללה** למקומה.
- 3 החזר את **כיסוי הבסיס** למקומו.

הסרת לוח הקלט/פלט

אזהרה: לפני תחילת העבודה על חלקיו הפנימיים של המחשב, קרא את מידע הבטיחות שצורף למחשב ופעל על פי השלבים המפורטים בסעיף [לפני העבודה על חלקיו הפנימיים של המחשב](#). לאחר העבודה על חלקיו הפנימיים של המחשב, בצע את ההוראות בסעיף [לאחר העבודה על חלקיו הפנימיים של המחשב](#). לקבלת מידע נוסף על נוהלי בטיחות מומלצים, עיין בדף הבית של התאימות לתקינה בכתובת www.dell.com/regulatory_compliance.



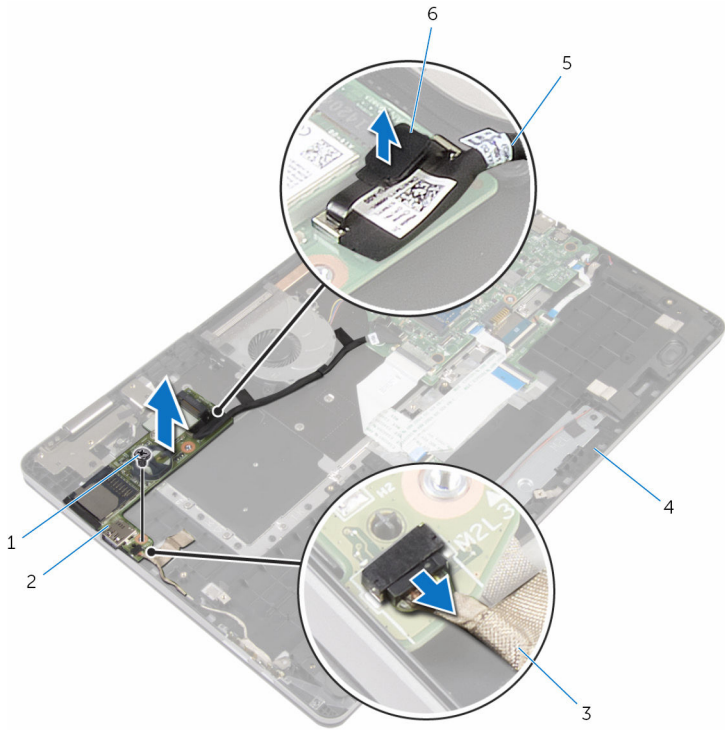
תנאים מוקדמים

- 1 הסר את [כיסוי הבסיס](#).
- 2 הסר את [הסוללה](#).
- 3 בצע את ההליך משלב 1 עד שלב 4 בסעיף "[הסרת הכונן הקשיח](#)".
- 4 הסר את [כרטיס האלחוט](#).
- 5 הסר את [סוללת המטבע](#).

הליך

- 1 הרם את התפס ונתק את כבל לוח הקלט/פלט מלוח הקלט/פלט.
- 2 נתק את כבל הלוח של לחצני ההפעלה ועוצמת הקול מלוח הקלט/פלט.
- 3 הסר את הבורג שמהדק את לוח הקלט/פלט לבסיס המחשב.

4 הרם את לוח הקלט/פלט והוצא אותו מבסיס המחשב.



- | | | | |
|---|----------------------------------|---|--------------|
| 1 | בורג | 2 | לוח קלט/פלט |
| 3 | כבל לוח לחצני ההפעלה ועוצמת הקול | 4 | בסיס המחשב |
| 5 | כבל לוח הקלט/פלט | 6 | לשונית משיכה |

החזרת לוח הקלט/פלט למקומו

אזהרה: לפני תחילת העבודה על חלקיו הפנימיים של המחשב, קרא את מידע הבטיחות שצורף למחשב ופעל על פי השלבים המפורטים בסעיף [לפני העבודה על חלקיו הפנימיים של המחשב](#). לאחר העבודה על חלקיו הפנימיים של המחשב, בצע את ההוראות בסעיף [לאחר העבודה על חלקיו הפנימיים של המחשב](#). לקבלת מידע נוסף על נוהלי בטיחות מומלצים, עיין בדף הבית של התאימות לתקינה בכתובת www.dell.com/regulatory_compliance.



הליך

- 1 השתמש בבליטות היישור כדי למקם את לוח הקלט/פלט על בסיס המחשב.
- 2 ישר את חורי הברגים שבלוח הקלט/פלט עם חורי הברגים שבבסיס המחשב.
- 3 הברג חזרה את הבורג שמהדק את לוח הקלט/פלט לבסיס המחשב.
- 4 חבר את כבל הלוח של לחצני ההפעלה ועוצמת הקול ללוח הקלט/פלט.
- 5 חבר את כבל לוח הקלט/פלט ללוח הקלט/פלט.

דרישות לאחר התהליך

- 1 החזר את [סוללת המטבע](#) למקומה.
- 2 החזר את [כרטיס האלחוט](#) למקומו.
- 3 בצע את ההליך משלב 4 עד שלב 7 בסעיף ["החזרת הכונן הקשיח למקומו"](#).
- 4 החזר את [הסוללה](#) למקומה.
- 5 החזר את [כיסוי הבסיס](#) למקומו.

הסרת מכלול הצג

אזהרה: לפני תחילת העבודה על חלקיו הפנימיים של המחשב, קרא את מידע הבטיחות שצורף למחשב ופעל על פי השלבים המפורטים בסעיף [לפני העבודה על חלקיו הפנימיים של המחשב](#). לאחר העבודה על חלקיו הפנימיים של המחשב, בצע את ההוראות בסעיף [לאחר העבודה על חלקיו הפנימיים של המחשב](#). לקבלת מידע נוסף על נוהלי בטיחות מומלצים, עיין בדף הבית של התאימות לתקינה בכתובת www.dell.com/regulatory_compliance.

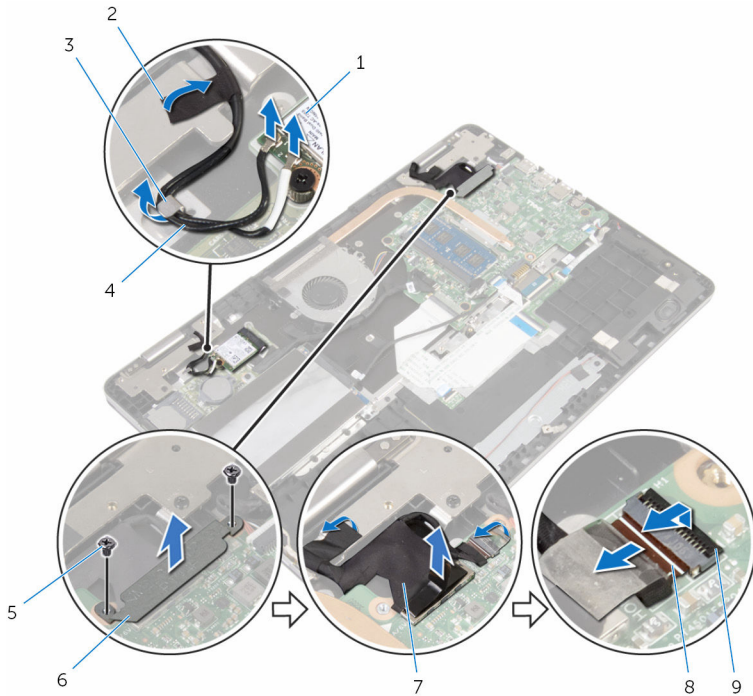


תנאים מוקדמים

- 1 הסר את [כיסוי הבסיס](#).
- 2 הסר את [הסוללה](#).

הליך

- 1 נתק את כבלי האנטנה מכרטיס האלחוט.
- 2 קלף את הסרט שמהדק את כבלי האנטנה לציר הצג.
- 3 הוצא את כבלי האנטנה ממכווני הניתוב שבכסיס המחשב.
- 4 הסר את הברגים שמהדקים את תושבת כבל הצג אל לוח המערכת.
- 5 הרים והוצא את תושבת כבל הצג מלוח המערכת.
- 6 נתק את כבל הצג מלוח המערכת, תוך שימוש בלשונית המשיכה.
- 7 קלף את הסרט שמהדק את הכבל של לוח לחצן Windows ללוח המערכת.
- 8 הרים את התפס ונתק את הכבל של לוח לחצן Windows מלוח המערכת.



- | | |
|---|-----------------------|
| 1 | כרטיס אלחוט |
| 2 | סרטים רביקים (2) |
| 3 | מכוון ניתוב |
| 4 | כבלי אנטנה (2) |
| 5 | ברגים (2) |
| 6 | תושבת כבל הצג |
| 7 | כבל צג |
| 8 | כבל לוח להצגן Windows |
| 9 | תפס |

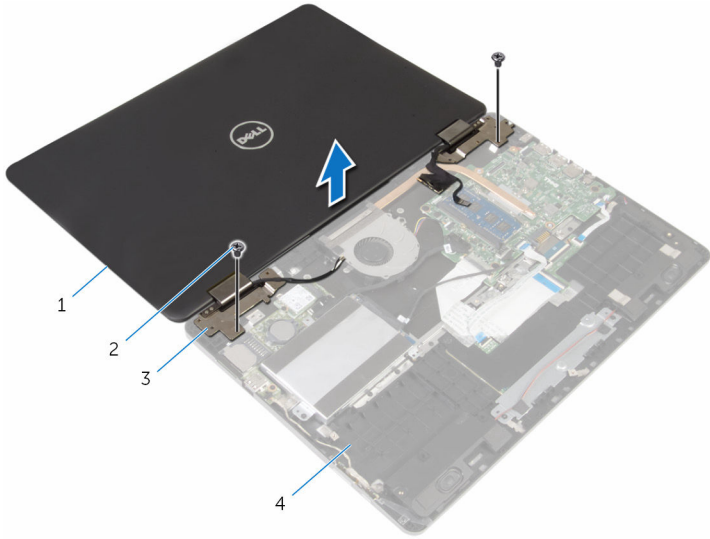
10 הפוך את המחשב ופתח את הצג בזווית של 180 מעלות.

11 **התראה:** הנח את המחשב על משטח רך ונקי כדי למנוע שריטה של הצג. 

11 הנח את המחשב הפוך על משטח נקי ושטוח.

12 הסר את הברגים שמהדקים את מכלול הצג לבסיס המחשב.

13 הרם והוצא את מכלול הצג מבסיס המחשב.



- | | | | |
|-------------|---|---|------------|
| מכלול הצג | 1 | 2 | בוגים (2) |
| צירי צג (2) | 3 | 4 | בסיס המחשב |

החזרת מכלול הצג למקומו

אזהרה: לפני תחילת העבודה על חלקי הפנימיים של המחשב, קרא את מידע הבטיחות שצורף למחשב ופעל על פי השלבים המפורטים בסעיף [לפני העבודה על חלקי הפנימיים של המחשב](#). לאחר העבודה על חלקי הפנימיים של המחשב, בצע את ההוראות בסעיף [לאחר העבודה על חלקי הפנימיים של המחשב](#). לקבלת מידע נוסף על נוהלי בטיחות מומלצים, עיין בדף הבית של התאימות לתקינה בכתובת www.dell.com/regulatory_compliance.



הליך

התראה: הנח את המחשב על משטח רך ונקי כדי למנוע שריטה של הצג. 

- 1 כשמשך התצוגה פונה כלפי מטה, ישר את חורי הברגים בצירי הצג עם חורי הברגים שבבסיס המחשב.
- 2 הברג חזרה את הברגים שמהדקים את מכלול הצג לבסיס המחשב.
- 3 הפוך את המחשב וסגור את הצג.
- 4 הפוך את המחשב.
- 5 החלק את הכבל של לוח לחצן Windows לתוך המחבר שבלוח המערכת ולחץ על התפס כדי להדק את הכבל למקומו.
- 6 הדבק את הסרט למחבר שבלוח לחצן Windows.
- 7 חבר את כבל הצג ללוח המערכת.
- 8 ישר את חורי הברגים שכתושבת כבל הצג עם חורי הברגים שבלוח המערכת.
- 9 החזר למקומם את הברגים שמהדקים את תושבת כבל הצג אל לוח המערכת.
- 10 הדבק את הסרט שמהדק את כבל הצג לציר הצג.
- 11 נתב את כבלי האנטנה דרך מכווני הניתוב שבבסיס המחשב והדבק את הסרט שמהדק את כבלי האנטנה לציר הצג.
- 12 חבר את כבלי האנטנה לכרטיס האלחוט. ראה "[החזרת כרטיס האלחוט למקומו](#)".

דרישות לאחר התהליך

- 1 החזר את [הסוללה](#) למקומה.
- 2 החזר את [כיסוי הבסיס](#) למקומו.

הסרת לוח המערכת

אזהרה: לפני תחילת העבודה על חלקיו הפנימיים של המחשב, קרא את מידע הבטיחות שצורף למחשב ופעל על פי השלבים המפורטים בסעיף **לפני העבודה על חלקיו הפנימיים של המחשב**. לאחר העבודה על חלקיו הפנימיים של המחשב, בצע את ההוראות בסעיף **לאחר העבודה על חלקיו הפנימיים של המחשב**. לקבלת מידע נוסף על נוהלי בטיחות מומלצים, עיין בדף הבית של התאימות לתקינה בכתובת www.dell.com/regulatory_compliance.



הערה: תג השירות של המחשב מאוחסן בלוח המערכת. עליך להזין את תג השירות בתוכנית הגדרת ה-BIOS לאחר החזרת לוח המערכת למקומו.



הערה: החזרת לוח המערכת למקומו תבטל את השינויים שביצעת ב-BIOS באמצעות תוכנית הגדרת ה-BIOS. עליך לבצע את השינויים הרצויים שוב לאחר החזרת לוח המערכת למקומו.



הערה: לפני ניתוק הכבלים מלוח המערכת, שים לב למיקומם של המחברים, כדי שתוכל לחבר את הכבלים מחדש בצורה נכונה לאחר שתחזיר את לוח המערכת למקומו.



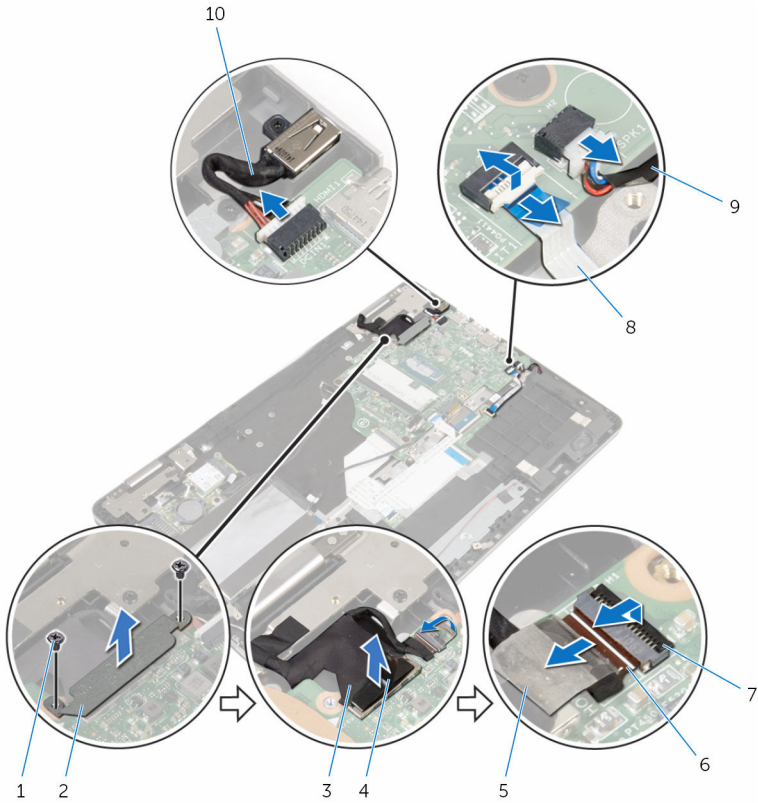
תנאים מוקדמים

- 1 הסר את [כיסוי הבסיס](#).
- 2 הסר את [הסוללה](#).
- 3 הסר את [מודול הזיכרון](#).
- 4 הסר את [המאורר](#).
- 5 הסר את [גוף הקירור](#).

הליך

- 1 הסר את הברגים שמהדקים את תושבת כבל הצג אל לוח המערכת.
- 2 הרים והוצא את תושבת כבל הצג מלוח המערכת.
- 3 נתק את כבל הצג מלוח המערכת, תוך שימוש בלשונית המשיכה.
- 4 קלף את הסרט שמהדק את הכבל של לוח לחצן Windows ללוח המערכת.
- 5 הרים את התפסים ונתק את הכבל של לוח לחצן Windows ואת כבל התאורה האחורית של המקלדת מלוח המערכת.

6 נתק את כבל הרמקול ואת כבל יציאת מתאם החשמל מלוח המערכת.

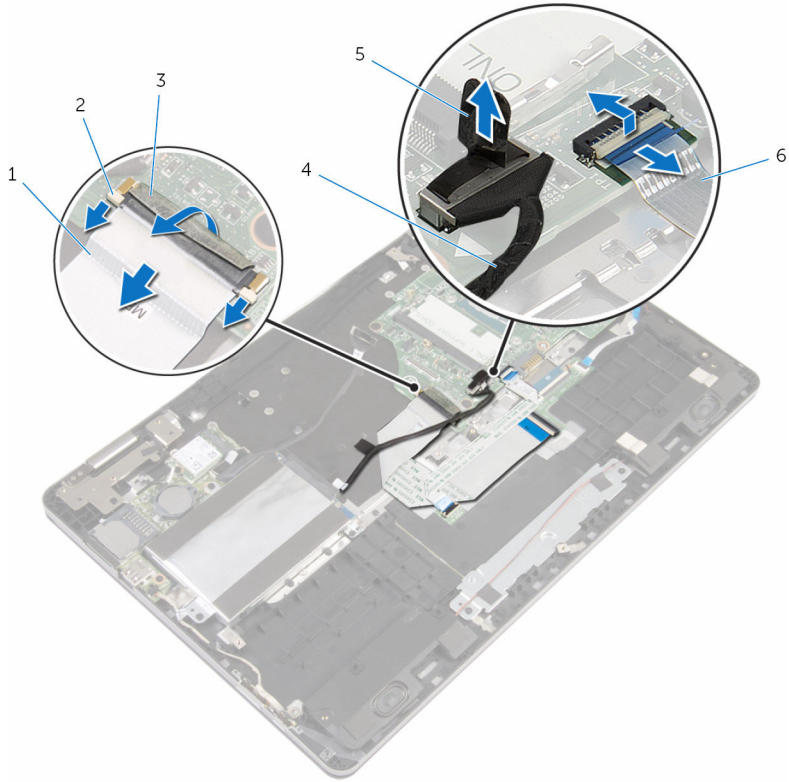


- | | |
|----|------------------------------|
| 1 | ברגים (2) |
| 2 | תושבת כבל הצג |
| 3 | כבל צג |
| 4 | לשונית משיכה |
| 5 | סרט |
| 6 | כבל לוח להצג Windows |
| 7 | תפסים (2) |
| 8 | כבל התאורה האחורית של המקלדת |
| 9 | כבל הרמקול |
| 10 | כבל יציאת מתאם החשמל |

7 נתק את כבל הכונן הקשיח מלוח המערכת בעזרת לשונית המשיכה.

8 הרום את התפס ונתק את כבל משטח המגע מלוח המערכת.

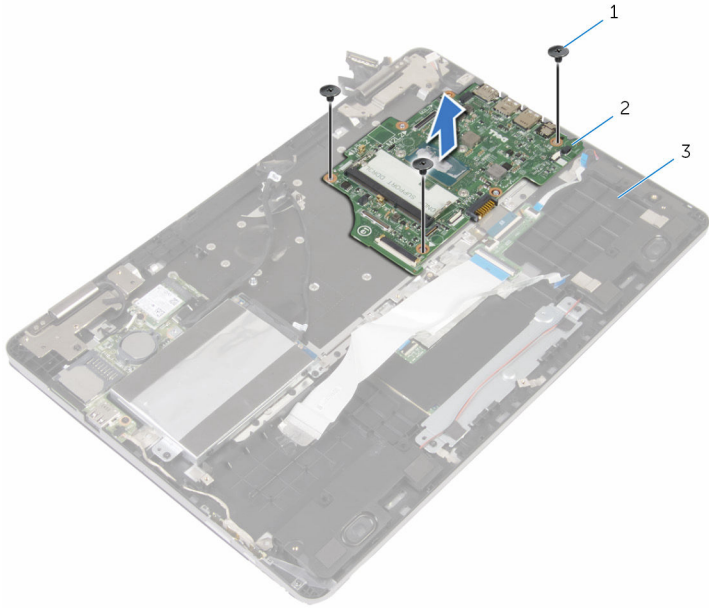
9 קלף את הסרט, החלק את התפסים ונתק את כבל המקלדת מלוח המערכת.



- | | | | |
|---|--------------|---|-----------------|
| 1 | כבל מקלדת | 2 | תפסים (3) |
| 3 | סרט | 4 | כבל הכונן הקשיח |
| 5 | לשונית משיכה | 6 | כבל משטח המגע |

10 הסר את הברגים שמהדקים את לוח המערכת לבסיס המחשב.

11 הרם את לוח המערכת והוצא אותו מבסיס המחשב.



2 לוח המערכת

1 ברגים (3)

3 בסיס המחשב

החזרת לוח המערכת למקומו

אזהרה: לפני תחילת העבודה על חלקיו הפנימיים של המחשב, קרא את מידע הבטיחות שצורף למחשב ופעל על פי השלבים המפורטים בסעיף [לפני העבודה על חלקיו הפנימיים של המחשב](#). לאחר העבודה על חלקיו הפנימיים של המחשב, בצע את ההוראות בסעיף [לאחר העבודה על חלקיו הפנימיים של המחשב](#). לקבלת מידע נוסף על נוהלי בטיחות מומלצים, עיין בדף הבית של התאימות לתקינה בכתובת www.dell.com/regulatory_compliance.



הערה: תג השירות של המחשב מאוחסן בלוח המערכת. עליך להזין את תג השירות בתוכנית הגדרת ה-BIOS לאחר החזרת לוח המערכת למקומו.



הערה: החזרת לוח המערכת למקומו תבטל את השינויים שביצעת ב-BIOS באמצעות תוכנית הגדרת ה-BIOS. עליך לבצע את השינויים הרצויים שוב לאחר החזרת לוח המערכת למקומו.



הליך

- 1 ישר את חורי הברגים שבלוח המערכת עם חורי הברגים שבבסיס המחשב.
- 2 הברג חזרה את הברגים שמהדקים את לוח המערכת לבסיס המחשב.
- 3 החלק את כבל המקלדת לתוך המחבר שבלוח המערכת והחלק את התפסים כדי להדק את הכבל למקומו.
- 4 הדבק את הסרט אל מחבר כבל המקלדת שבלוח המערכת.
- 5 החלק את כבל משטח הגמגם ואת כבל התאורה האחורית של המקלדת לתוך המחברים שבלוח המערכת ולחץ על התפסים כדי להדק את הכבלים למקומם.
- 6 חבר את כבל הכונן הקשיח, את כבל יציאת מתאם החשמל ואת כבל הרמקול ללוח המערכת.
- 7 החלק את הכבל של לוח לחצן Windows לתוך המחבר שבלוח המערכת ולחץ על התפס כדי להדק את הכבל למקומו.
- 8 הדבק את הסרט למחבר שבלוח לחצן Windows.
- 9 חבר את כבל הצג ללוח המערכת.
- 10 ישר את חורי הברגים שבתושבת כבל הצג עם חורי הברגים שבלוח המערכת.
- 11 החזר למקומם את הברגים שמהדקים את תושבת כבל הצג אל לוח המערכת.

דרישות לאחר התהליך

- 1 החזר את [גוף הקירור](#) למקומו.
- 2 החזר את [המאוורר](#) למקומו.
- 3 החזר את [מודול הזיכרון](#) למקומו.
- 4 החזר את [הסוללה](#) למקומה.
- 5 החזר את [כיסוי הבסיס](#) למקומו.

BIOS-הזנת תג השירות ב

- 1 הפעל את המחשב.
- 2 הקש F2 כאשר הלוגו של DELL יופיע, כדי להיכנס לתוכנית הגדרת ה-BIOS.
- 3 נווט לכרטיסייה **Main (ראשי)** והזן את תג השירות בשדה **Service Tag Input (הזנת תג שירות)**.

הסרת המקלדת

אזהרה: לפני תחילת העבודה על חלקיו הפנימיים של המחשב, קרא את מידע הבטיחות שצורף למחשב ופעל על פי השלבים המפורטים בסעיף [לפני העבודה על חלקיו הפנימיים של המחשב](#). לאחר העבודה על חלקיו הפנימיים של המחשב, בצע את ההוראות בסעיף [לאחר העבודה על חלקיו הפנימיים של המחשב](#). לקבלת מידע נוסף על נוהלי בטיחות מומלצים, עיין בדף הבית של התאימות לתקינה בכתובת www.dell.com/regulatory_compliance.



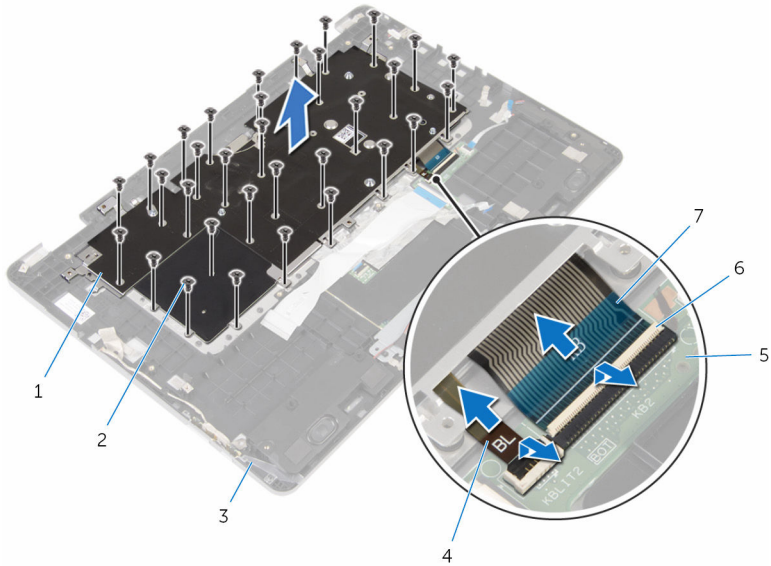
תנאים מוקדמים

- 1 הסר את [כיסוי הבסיס](#).
- 2 הסר את [הסוללה](#).
- 3 הסר את [מודול הזיכרון](#).
- 4 הסר את [כרטיס האלחוט](#).
- 5 הסר את [סוללת המטבע](#).
- 6 בצע את ההליך משלב 1 עד שלב 4 בסעיף "[הסרת הכונן הקשיח](#)".
- 7 הסר את [המאורר](#).
- 8 הסר את [גוף הקירור](#).
- 9 הסר את [לוח הקלט/פלט](#).
- 10 הסר את [מכלול הצג](#).
- 11 הסר את [לוח המערכת](#).

הליך

- 1 הרם את התפסים ונתק את כבל המקלדת ואת כבל התאורה האחורית של המקלדת מלוח הבת של המקלדת.
- 2 הסר את הברגים שמהדקים את מכלול המקלדת לבסיס המחשב.

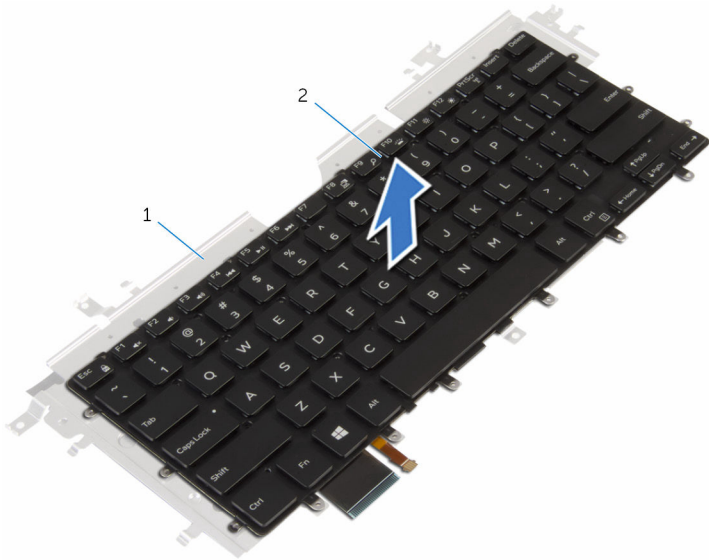
3 הרם את מכלול המקלדת והוצא אותו מבסיס המחשב.



- | | |
|---|------------------------------|
| 1 | מכלול המקלדת |
| 2 | בורגים (32) |
| 3 | בסיס המחשב |
| 4 | כבל התאורה האחורית של המקלדת |
| 5 | לוח הבת של המקלדת |
| 6 | תפסים (2) |
| 7 | כבל מקלדת |

- 4 הפוך את מכלול המקלדת והנח אותו על משטח נקי וישר.
- 5 שחרר את המקלדת מתושבת המקלדת.

6 הרים את המקלדת יחד עם הכבלים והוציא אותם מתושבת המקלדת.



2 מקלדת

1 תושבת מקלדת

החזרת המקלדת למקומה

אזהרה: לפני תחילת העבודה על חלקיו הפנימיים של המחשב, קרא את מידע הבטיחות שצורף למחשב ופעל על פי השלבים המפורטים בסעיף [לפני העבודה על חלקיו הפנימיים של המחשב](#). לאחר העבודה על חלקיו הפנימיים של המחשב, בצע את ההוראות בסעיף [לאחר העבודה על חלקיו הפנימיים של המחשב](#). לקבלת מידע נוסף על נוהלי בטיחות מומלצים, עיין בדף הבית של התאימות לתקינה בכתובת www.dell.com/regulatory_compliance.



הליך

- 1 הדבק את המקלדת אל תושבת המקלדת.
- 2 הפוך את מכלול המקלדת.
- 3 ישר את חורי הברגים שב מכלול המקלדת עם חורי הברגים שבבסיס המחשב.
- 4 הברג חזרה את הברגים שמהדקים את מכלול המקלדת לבסיס המחשב.
- 5 החלק את כבל המקלדת ואת כבל התאורה האחורית של המקלדת לתוך לוח הבת של המקלדת ולחץ על התפסים כדי להדק את הכבלים למקומם.

דרישות לאחר התהליך

- 1 החזר את [לוח המערכת](#) למקומו.
- 2 החזר את [מכלול הצג](#) למקומו.
- 3 החזר את [לוח הקלט/פלט](#) למקומו.
- 4 החזר את [גוף הקירור](#) למקומו.
- 5 החזר את [המאוורר](#) למקומו.
- 6 בצע את ההליך משלב 4 עד שלב 7 בסעיף "[החזרת הכונן הקשיח למקומו](#)".
- 7 החזר את [סוללת המטבע](#) למקומה.
- 8 החזר את [כרטיס האלחוט](#) למקומו.
- 9 החזר את [מודול הזיכרון](#) למקומו.
- 10 החזר את [הסוללה](#) למקומה.
- 11 החזר את [כיסוי הבסיס](#) למקומו.

הסרת בסיס המחשב

אזהרה: לפני תחילת העבודה על חלקיו הפנימיים של המחשב, קרא את מידע הבטיחות שצורף למחשב ופעל על פי השלבים המפורטים בסעיף [לפני העבודה על חלקיו הפנימיים של המחשב](#). לאחר העבודה על חלקיו הפנימיים של המחשב, בצע את ההוראות בסעיף [לאחר העבודה על חלקיו הפנימיים של המחשב](#). לקבלת מידע נוסף על נוהלי בטיחות מומלצים, עיין בדף הבית של התאימות לתקינה בכתובת www.dell.com/regulatory_compliance.

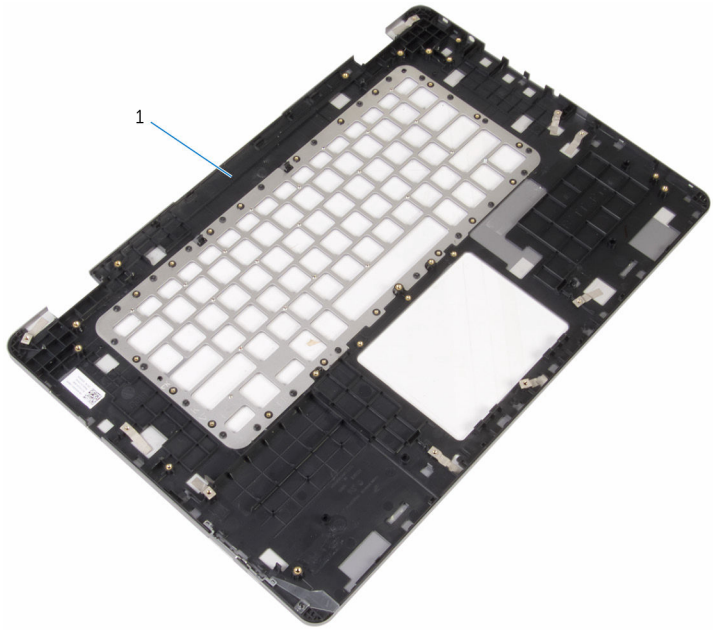


תנאים מוקדמים

- 1 הסר את [כיסוי הבסיס](#).
- 2 הסר את [הסוללה](#).
- 3 הסר את [מודול הזיכרון](#).
- 4 הסר את [כרטיס האלחוט](#).
- 5 הסר את [סוללת המטבע](#).
- 6 בצע את ההליך משלב 1 עד שלב 4 בסעיף ["הסרת הכונן הקשיח"](#).
- 7 הסר את [לוח הבת של המקלדת](#).
- 8 הסר את [משטח המגע](#).
- 9 הסר את [המאוורר](#).
- 10 הסר את [גוף הקירור](#).
- 11 הסר את [לוח הקלט/פלט](#).
- 12 הסר את [לוח לחצני ההפעלה ועוצמת הקול](#).
- 13 הסר את [הרמקולים](#).
- 14 הסר את [מכלול הצג](#).
- 15 הסר את [יציאת מתאם החשמל](#).
- 16 הסר את [לוח המערכת](#).
- 17 הסר את [המקלדת](#).

הליך

לאחר ביצוע השלבים שבתנאים המוקדמים, נותר בידינו בסיס המחשב.



1 בסיס המחשב

החזרת בסיס המחשב למקומו

אזהרה: לפני תחילת העבודה על חלקיו הפנימיים של המחשב, קרא את מידע הבטיחות שצורף למחשב ופעל על פי השלבים המפורטים בסעיף [לפני העבודה על חלקיו הפנימיים של המחשב](#). לאחר העבודה על חלקיו הפנימיים של המחשב, בצע את ההוראות בסעיף [לאחר העבודה על חלקיו הפנימיים של המחשב](#). לקבלת מידע נוסף על נוהלי בטיחות מומלצים, עיין בדף הבית של התאימות לתקינה בכתובת www.dell.com/regulatory_compliance.



הליך

הנח את בסיס המחשב על משטח ישר ונקי.

דרישות לאחר התהליך

- 1 החזר את [המקלדת](#) למקומה.
- 2 החזר את [לוח המערכת](#) למקומו.
- 3 החזר את [יציאת מתאם החשמל](#) למקומו.
- 4 החזר את [מכלול הצנ](#) למקומו.
- 5 החזר את [הרמקולים](#) למקומם.
- 6 החזר את [לוח לחצני ההפעלה ועוצמת הקול](#) למקומו.
- 7 החזר את [לוח הקלט/פלט](#) למקומו.
- 8 החזר את [גוף הקירור](#) למקומו.
- 9 החזר את [המאוורר](#) למקומו.
- 10 החזר את [משטח המגע](#).
- 11 החזר את [לוח הבת של המקלדת](#) למקומו.
- 12 בצע את ההליך משלב 4 עד שלב 7 בסעיף ["החזרת הכונן הקשיח למקומו"](#).
- 13 החזר את [סוללת המטבע](#) למקומה.
- 14 החזר את [כרטיס האלחוט](#) למקומו.
- 15 החזר את [מודול הזיכרון](#) למקומו.
- 16 החזר את [הסוללה](#) למקומה.
- 17 החזר את [כיסוי הבסיס](#) למקומו.

BIOS - עדכון ה

ייתכן שתצטרך לעדכן את ה-BIOS כאשר קיים עדכון זמין או בעת החלפת לוח המערכת. כדי לבצע עדכון של ה-BIOS:

- 1 הפעל את המחשב.
- 2 עבור אל www.dell.com/support.
- 3 לחץ על **Product Support (תמיכה במוצר)**, הזן את תג השירות של המחשב הנייד שלך, ולחץ על **Submit (שלח)**.
-  **הערה:** אם אין ברשותך תג השירות, השתמש בתכונת הזיהוי האוטומטי או דפדף ומצא ידנית את דגם המחשב שברשותך.
- 4 לחץ על **Drivers & Downloads (מנהלי ההתקנים וההורדות)**.
- 5 בחר את מערכת ההפעלה המותקנת במחשב.
- 6 גלול מטה את הדף והרחב את ה-BIOS.
- 7 לחץ על **Download File** (הורד קובץ) כדי להוריד את הגרסה האחרונה של ה-BIOS עבור מחשבך.
- 8 שמור את הקובץ ועם סיום ההורדה, נווט אל התיקייה שבה שמרת את קובץ העדכון של ה-BIOS.
- 9 לחץ לחיצה כפולה על הסמל של קובץ עדכון ה-BIOS ופעל על פי ההוראות שבמסך.

Dell קבלת עזרה ופנייה אל

משאבי עזרה עצמית

ניתן לקבל מידע על המוצרים והשירותים של Dell באמצעות משאבי העזרה העצמית המקוונים הבאים:

www.dell.com

מידע על מוצרים ושירותים של Dell

יישום עזרה ותמיכה של Dell

Windows 10 ו- Windows 8.1



יישום Get Started (התחל)

Windows 10



יישום עזרה + עצות

Windows 8.1



בחיפוש של Windows, הקלד **Help and Support** (עזרה ותמיכה), והקש **Enter**.

גישה לעזרה ב- Windows 8, Windows 8.1 ו- Windows 10

לחץ על **Start** (התחל) → **Help and Support** (עזרה ותמיכה).

גישה לעזרה ב- Windows 7

www.dell.com/support/windows
www.dell.com/support/linux

עזרה מקוונת עבור מערכת ההפעלה

www.dell.com/support


מידע על פתרון בעיות, מדריכים למשתמש, הוראות התקנה, מפרטי מוצרים, בלוגים לסיוע בנושאים טכניים, מנהלי התקנים, עדכוני תוכנה ועוד.

ראה *Me and My Dell* (אני ו- Dell שלי) באתר www.dell.com/support/manuals

למד על מערכת ההפעלה, הגדרת המחשב והפעלתו, גיבוי נתונים, אבחון ועוד.

Dell פנייה אל

לפנייה אל Dell בנושא מכירות, תמיכה טכנית או שירות לקוחות, ראה www.dell.com/contactdell.

הערה: הזמינות משתנה לפי הארץ והמוצר, וייתכן שחלק מהשירותים לא יהיו זמינים בארץ שלך. 

הערה: אם אין ברשותך חיבור אינטרנט פעיל, תוכל למצוא פרטי יצירת קשר בחשבונית הרכישה, תעודת המשלוח, החשבון או קטלוג המוצרים של Dell. 